

Mit Stahl und Beton trutzt Holland dem blanken Hans

Der Kampf zwischen Mensch und Meer soll im nächsten Jahr endgültig entschieden sein. Die Niederländer sind sicher, daß sie dann den jahrtausendalten Krieg gegen den blanken Hans gewonnen haben werden.

Von WALTER H. RUEB

Die einen sprechen vom achten Weltwunder, die anderen vom Bauwerk des Jahrhunderts. Gemeint ist von allen dasselbe: das gigantische Sturmflutwehr in der Oosterschelde im Südwesten der Niederlande...

Schon seit Jahrhunderten kämpfen die Holländer gegen die See, und mühten ihr dennoch immer wieder Opfer bringen. In der Nacht vom 31. Januar zum 1. Februar 1953 schlug die See zum letzten Mal furchterlich zu...

Der Gegenangriff der Holländer ließ nicht lange auf sich warten. Bestehende Deiche und andere Hochwasserschutzelemente wurden repariert und verstärkt, neue in einem sogenannten Deltaplan projektiert.

Ab 1954 wurden im Inneren des Landes Sekundärdämme gebaut, in den 60er Jahren Meeresarm nach Meeresarm abgeriegelt und dabei jede Dammeinweihung wie eine gewonnene Schlacht bei der Verteidigung des Landes gegen die See gefeiert.

Die Meilensteine der Dammbauten sind im Königreich längst in die Schulbücher eingegangen. Neue Techniken, Materialien und Maschinen wurden entwickelt...

Heute verbinden Straßen auf Dammkronen alle Inseln mit dem Festland und hinter Schutzdämmen locken künstliche Süß- und Salzwasserseen die Menschen in neu entstandene Erholungsgebiete.

Geschlossen, allerdings nur bei Sturmflut, wird ab 1986 auch die Oosterschelde sein.

Das dreiteilige, insgesamt 3983 Meter lange Sturmflutwehr steht kurz vor seiner Vollendung. Vor den Augen von Tausenden von Besuchern aus aller Welt werden zur Zeit die beweglichen und bei Sturmflut als Barriere gegen das Wasser dienenden Stahlschütze zwischen die hochaufragenden Betonpfeiler gehängt...

Vom Festland aus sieht man wenig, mit Booten aber kann man sich dem monströsen Werk ausreichend nähern, um zu erkennen, daß hier mit außergewöhnlichen Mitteln ein außergewöhnliches Bauwerk erstellt wird.

Das Sturmflutwehr wird mit Kosten von voraussichtlich neun Milliarden Mark das teuerste und mit einer Bauzeit von zehn Jahren das zeitwendigste in der Geschichte Hollands sein.

Neben dem Informationszentrum ragt ein einsamer, übriggebliebener Betonpfeiler hoch wie ein 12stöckiges Haus in den Himmel.

Insgesamt 65 dieser Pfeiler mußten angefertigt werden. Einer ist 18 000 Tonnen schwer und deshalb von nichts und niemandem von der Stelle zu bewegen.

Die Pfeiler der Reihe nach an die richtige Stelle in den Stromrinnen. Dabei machten sie sich das physikalische Gesetz des Auftriebs zunutze - das Schiff, das eine Last von immerhin 10 000 Tonnen tragen und fortbewegen konnte...

Ein Pfeiler paßte genau in die 22 Meter breite und 70 Meter lange u-förmige Öffnung der Oosterschelde. Die mannhohen Backen von Portalkränen auf der Oosterschelde packten schließlich zwei Betonklötze einige Meter hoch und schleppten die Last bei ruhiger See in drei Tagen über eine Strecke...

Im Sommer 1983 wurde der erste, im September 1984 der letzte Pfeiler an seinen Standort gebracht. Bei der Premiere feierte ganz Holland mit Technikern und Arbeitern in der Oosterschelde: Würde der Pfeiler exakt auf dem anvisierten Standort landen?

Im gesamten Land saßen Millionen vor dem Fernsehschirm, die Nation hielt den Atem an, und ein Heer ausländischer Fachleute verfolgte das Experiment aus nächster Nähe.

Ein weiteres Wunderwerk der Technik hatte die Voraussetzungen dafür geschaffen, daß die Platzierung der Pfeiler problemlos verlief.

Um die Tragfähigkeit des Bodens zu erhöhen, wurde der Sand auf einer Breite von 80 Metern verdichtet.

Die Bundesrepublik lieferte dem Spezialschiff 'Trias' das Rohmaterial. Aus Deutschland kamen nämlich die sechs bis zehn Tonnen schweren Steine zur Aufschüttung der Pfeilerfundamente unter Wasser.



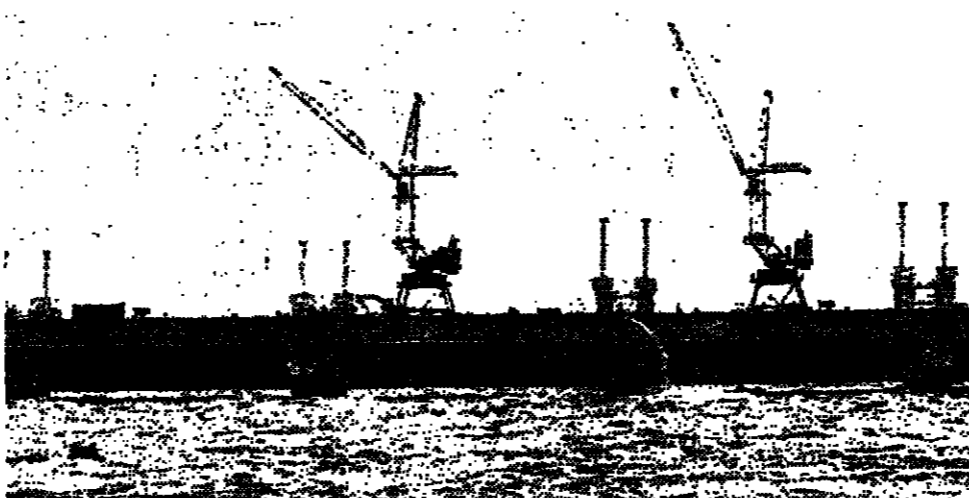
Mit dem Spezialschiff 'Ostrea' werden die 18 000 Tonnen schweren Hauptpfeiler an ihre Standorte gebracht.

schließlich den Meeresboden mit Gründungsmatten aus. Diese waren 200 Meter lang, 42 Meter breit und 36 Zentimeter dick.

Wenn dereinst bei einer Sturmflut die stählernen Schütze herabgelassen werden, wird sich zeigen, ob die 'Cardium' gute Arbeit geleistet hat.

Die Baugeschichte des Sturmflutwehrs wäre nicht vollkommen, würde man die Tätigkeit des Steinschiffers 'Jan Heymans'...

Die Bundesrepublik lieferte dem Spezialschiff 'Trias' das Rohmaterial. Aus Deutschland kamen nämlich die sechs bis zehn Tonnen schweren Steine zur Aufschüttung der Pfeilerfundamente unter Wasser.



Die riesigen Stahlschütze, die in diesen Tagen eingepaßt werden, bleiben bei Sturmflut geschlossen.

Lobbyisten in Bonn: vom DGB bis zum Wollfilzfabrikanten

Die Lobbyisten - diesmal die der Pharma-Industrie - sind wieder einmal ins Gerede gekommen.

Von E. NITSCHKE

Sie sind in Bonn überall zu finden - nur nicht in der 'Lobby' des Bundeshauses, der sie ihren Namen verdanken.

Gemeinsames Ziel von insgesamt rund 200 000 Interessenorganisationen in der Bundesrepublik Deutschland ist das Mitwirken bei Gesetzen und Verordnungen in jeder Beziehung.

Wenn jetzt der Bundesverband der Pharmazeutischen Industrie als Geldgeber für Politiker ins Rampenlicht gekommen ist, dann könnten sich seine 530 Mitglieder damit trösten...

In Sturmflutwehr ist für kleine Schiffe eine Schleuse ausgespart, in einer Außenstelle des königlichen niederländischen meteorologischen Instituts werden rund um die Uhr Wetterberichte für die am Bau beteiligten Stellen erstellt...

Hier haben eindrückliche Fotos von der Katastrophe von 1953 schon manchen Kritiker des teuren Projekts anderen Sinnes werden lassen: da sind tote Kühe, geborstene Dämme...

Die Bundesrepublik lieferte dem Spezialschiff 'Trias' das Rohmaterial. Aus Deutschland kamen nämlich die sechs bis zehn Tonnen schweren Steine zur Aufschüttung der Pfeilerfundamente unter Wasser.

Der 'Verein der Wiederläufer und Schwarzpulverschützen' darf sich genau so vorstellen, wie eine Organisation mit dem irreführenden Namen 'Mensa Deutschland', die sich aber keineswegs mit Studentenfutter...

Das Verhältnis und die Einstellung zur Bonner Lobby weit weg vom Parlament wäre anders, wenn überall bekannt wäre, daß die Mitgliederzahlen der Listen-Organisationen addiert über 120 Millionen Menschen ergeben...

Auch als Präsident noch Lobbyist

Die Namen, die hier für Mitglieder stehen, sind nicht ohne. Alt-Bundespräsident Karl Carstens war auch noch als Präsident Lobbyist für das 'Deutsche Jugendherbergswerk' mit 1,1 Millionen Mitgliedern...

Ein Beispiel dafür, daß die Lobby nicht etwa mit Festessen oder lästiger Aufdringlichkeit Eingang in die Politik findet, ist die Änderung des Nicht-eheleichen-Rechts, die der 'Verband der alleinstehenden Mütter und Väter' erreichte.

Gerade jetzt, wo durch tatsächliche oder nur angebliche Affären der Bonner Lobby der Eindruck entsteht, daß sich bei Vermissen, Weinproben, bei Sommerfesten der Landesvertretungen oder der Mittelständler die Interessenvertreter buchstäblich um die Politiker drängen...

Die Liste der Gemeldeten wird immer dicker

Kein Wunder, daß die Liste im Lauf der Jahre (die jüngste Ausgabe ist von 1984) immer dicker wurde und nun rund 1200 Verbände und Organisationen, die Zusammensetzung von Vorstand und Geschäftsführung, den Interessenbereich, die Mitgliederzahl, die Zahl der angeschlossenen Organisationen...

Da mochte nun keiner zurücktreten. Es gibt in der Liste genau so gut den 'Verband der Wollfilzfabrikanten' mit vier Mitgliedern wie den Deutschen Gewerkschaftsbund mit 7,8 Millionen.

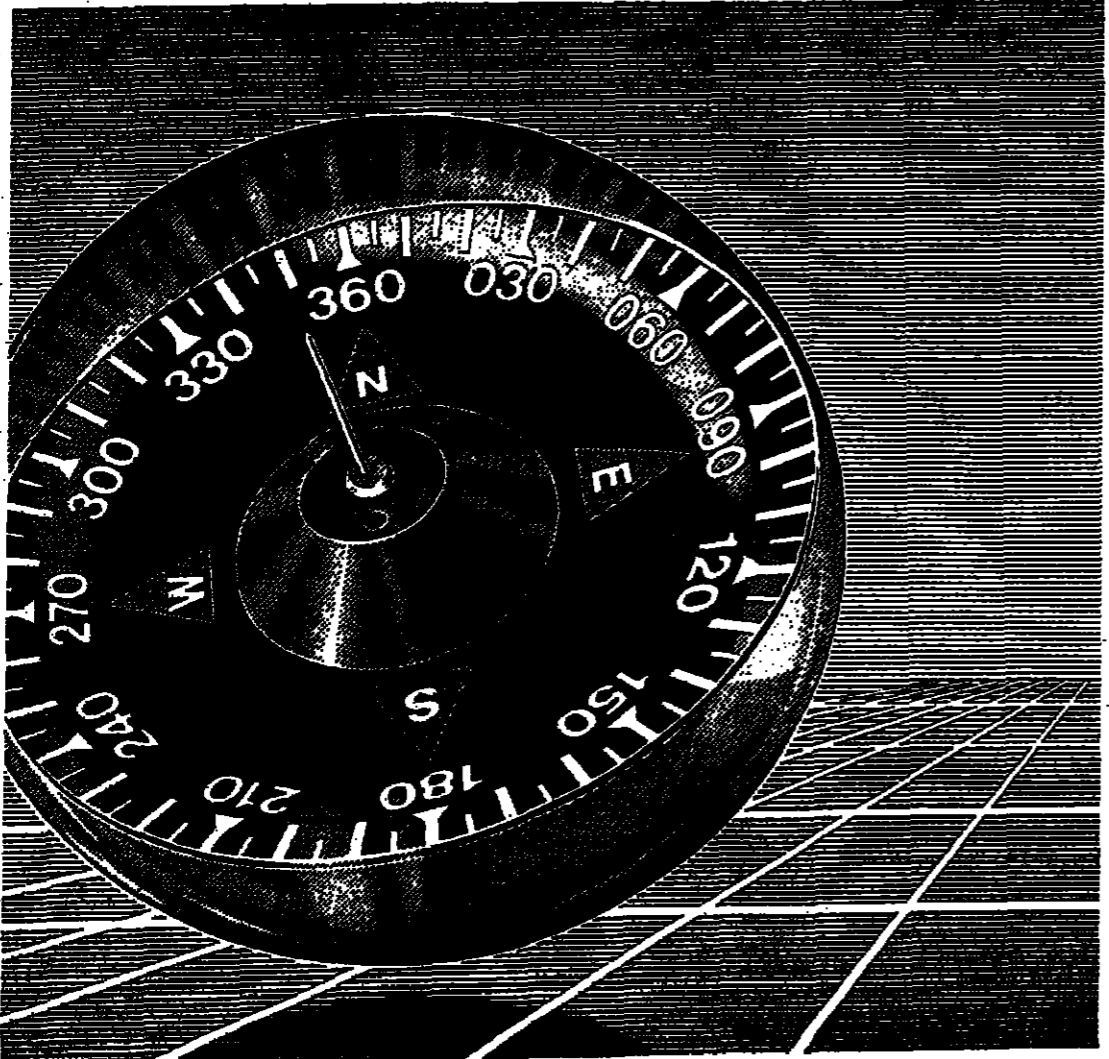
Am 30. September läuft die Frist ab, innerhalb derer alte oder neue Interessenten für Eintragungen in die Lobby sich für die Neuauflage melden müssen. Man tippt: Das Buch wird dicker - es hat jetzt schon den Rekordstand von 239 Seiten.

Ihr Kurs auf dem Aktienmarkt sollte von Ihrem persönlichen Anlageziel gesteuert werden.

Die Aktie ist ein wesentlicher Bestandteil der qualifizierten Vermögensanlage. Denn sie bietet die Möglichkeit, sich - entsprechend Ihren persönlichen Bedürfnissen und Zielen - an ausgewählten Unternehmen zu beteiligen.

Sprechen Sie darüber mit unserem Anlageberater. Nutzen Sie die Kompetenz und Marktkenntnis der Deutschen Bank, einer der führenden Großbanken der Welt.

Sprechen Sie mit uns. Denn unser Service ist es wert.



Deutsche Bank logo and name.

Unter dem Titel „Die Bäume des Lebens“ erscheint im Herbst das neue Buch von Gertrud Höhler, Professorin für Germanistik an der Universität Paderborn, bei der Deutschen Verlagsanstalt (Stuttgart). Im letzten Teil des Vorabdrucks schildert die Autorin Reiseeindrücke von Bäumen und Wäldern aus der Vogelperspektive.

Wie grünes Spielzeug unter dem flüchtigen Auge des Fliegenden

Von GERTRUD HÖHLER

Jung unter unseren Gastrollen in der Natur ist jene, die wir als Fliegende hoch über den Bäumen spielen. Da freilich ragt kein Baum mehr in den Himmel wie in den schönen Mythen unserer Vorfahren. Der Himmel: das sind wir, und göttergleich schauen wir hinunter auf die ausgeschütteten Spielzeugbäume, die da verstreut sind. Zu Zeiten gruppiert und zu Haufen verfilzt, in unruhigen Reihen, vor- und zurückbewegt, jetzt auseinanderretend, nun wieder zusammengeschoben. Bäume mustern das scheckige Feldwiesenland. Sie bilden Zungen in den Senken der ansteigenden Berge, kriechen herauf ein Stück weit, solange der Grund grün ist; verschwinden, wo es grau und weiß wird, felsig, baumunfreundlich. Einzelne rollen sie über die Wiesen wie Billardkugeln über einen Riesentisch. Wie mag der Vogel sie sehen? Ist sein Schweben über den Wipfeln ähnlich lustvoll oder immer nur Beutejagd, auswählendes Spähen, umzirkelte Nahsicht, niemals diese ungenaue Überschau, die wir uns, zwecklos schauend, leisten?

Winterwipfel tief unter uns Fliegenden sind durchsichtiges Filigranwerk, Tannenwälder wie Federchen, in die Erde gesteckt, Tausende nebeneinander. Wie sie sich drehen, die Waldstücke, grün oder bunt oder grau, wenn wir in Schleifen und Kurven über sie hinfliegen; Seen blitzen auf zwischen ihnen wie blaue Augen eines gespiegelten Himmels im dunklen Waldgrün der Erde. Sie polstern Flußläufe rechts und links, die Baumblätter, metallisch glänzend zieht das Wasser zwischen diesen Polsterändern hin.

Besonnte Wälder von oben: ein dichter grüner Kugelteppich, in dem man weich fallen oder sinken möchte. Gelockert an den Waldändern, wandern lebendige Mengen von Bäumen unter uns, einmal dichter sich sammelnd, dann wieder weit verstreut, hier und da enger, mit zackig auflebenden Rändern.

Auf unserer Flugbahn die graublauen Bäume der Luft, auch sie in Federn zerfasert oder zu Bergipfeln getürmt, alle Täuschungen für die Sinne durchspielend. Und oben, wo die Goldzone der untergehenden Sonne zerfließt, steigt der Sternbaum auf, Weltbaum längst untergegangener Völker. Babylon und Assur stehen noch in seinem strahlenden Sternennebel geschrieben für jeden, der weiß: Hier hinauf schauten sie, die Völker einer längst versunkenen Welt, und sahen die leuchtenden Aste des Weltenbaumes über den Himmel gestreckt, Nacht für Nacht, mit kostbaren Lichtern behangen.

Und die Sonne in Winterbäumen: Auf und untergehend brennt sie ein flammendes Loch in das Astgitter, dunstverhangen, wird sie vom Astwerk bekränzt wie ein sanftleuchtender Ball, auf den wir mit Federn ein schwarzes Muster zeichnen.

Mittags schneidet sie wie mit Brenngläsern ein weißglühendes Loch in das Astgitter, jeder Ast wird durchschnitten von der Feuerkugel.

Eine Ahnung von den Phantasien früher Völker

An Sommermittagen, wenn sie weißglühend über den Weiden steht, wo die schweren Linden undurchdringlich geworden sind, gelingt es ihr nur mit dem Wind, hier und dort einen blendenden Lichtpfahl durch die dichtblättrige Krone zu schießen. Vielzackige Sterne brechen durch das Laubwerk, wenn Sturm aufkommt: Überall zwischen den Blättern hindurch fressen sie strahlende Löcher, die gleich wieder zugeweht werden vom wühlenden Wind.

Was wir mit unseren an die Flüchtigkeit gewöhnten Augen noch sehen von diesen Schauspielern – es läßt uns ahnen, welche Phantasien dieser Dialog von Tages- und Nachtgestirn mit den großen Bäumen bei den Völkern früher Kulturen in Bewegung setzte. Die Dattelpalme, wenn sie der Lebensbaum tropischer Kulturen war, ließ mit dem Wischen ihrer Fächer die Sonne gespalten blitzen; sie zerstreute das Sonnenlicht und ließ es zwischen den Wedelansätzen wie eine strahlende Frucht ruhen, wenn die Sonne auf- oder unterging. In den Kokospalmen konnte die Sonne hängen wie eine goldene Nuß, neben der alle dunklen Früchte unsichtbar wurden. Mancher Eingeborenenjunge mag behende am Stamm hinaufgeklettert sein, um die kostbare Frucht zu holen. Während er sich hocharbeitete, wechselte sie den Platz.

Die Winterbäume zeigen ihre Nester: In Astgabeln eingepaßt, von fragilen Ästen am schwankenden Zweig

umfaßt, ein wenig struppig, zeigen die Gras- und Mooswohnungen der Sommervogel im Winter ihr Geheimnis. Wer sah sie im Sommer? Jetzt, da sie verlassen sind, finden wir sie im gelichteten Baum, ergreifend umgeschützt, auf Augenhöhe in unserer Hecke, die wir jeden Tag mit der Schulter berührt haben, wenn wir kamen und gingen. Im kahlen Apfelbaum sitzt abends die Amsel oder die Singdrossel, ihr Nest baut sie woanders neu. Ihr zarter Schattenriß flimmert, so hell ist die untergehende Sonne hinter dem Baum. Sie und den Baum könnten wir aus Papier schneiden, schwarz in Schwarz.

Die jungen Bäume, die wir in den Städten pflanzen, wachsen gerade auf, weil die Häuser den Wind auffangen. Wie wir sie pflanzen, sind sie Zeugen unserer neuen Empfindsamkeit: zarte Baumgeschöpfe am starken, vom alten Baum gehaltenen Pflock; mit dicken Hanfstricken sind sie verflocht, dünn ihr Stämmchen neben dem behäbigen, rindenlosen Pfahl, der sie stützen soll, bis sie allein stehen können. Ein rührendes Bild unserer neuen Sorgfalt mit Bäumen: Baumkinder, angepflockt. Ein rundes Gitter umhüllt sie, die Pflastersteine nehmen Abstand, damit Erde um den Fuß des jungen Baumes Wasser saugen kann.

Muster der freien Erde in der künstlichen Welt

Wenn sie ausgewachsen sind, wird zwar niemals ein Weideter unter ihrer Krone Schutz suchen, das den Baum zu mythischer Größe aufwachsen ließe, wenn der Beschauer noch von seiner Vorgeschichte weiß: Die Rinderherden des Sonnengottes, zu denen Odysseus mit seinen Gefährten kam, lagerten unter Bäumen, und der liebliche baumbeschattete Ort der mittelalterlichen Literatur, ein profaner Nachkomme des griechischen Elysiums, war ein Ort der Hirten und Herden. Manchmal noch, wenn die staubigen Sommerkronen der Stadtbäume im Spätnachmittag verklärt werden von Sonnendunst, mag durch manchen Kopf die Erinnerung fliegen, schattenhaft, ungläubig vom Erinnerungselbst belächelt: daß dieser Ahornbaum, schmutzresistenter Alleebaum der Straßenschlünde, der Sammelplatz antiker Philosophen war, der Ruheort dampfender Rinder vor Jahrtausenden.

Die Alleen der spanischen, der französischen Städte: finstföckig überragt von den abblätternden Hausfassaden, aber sonnenscheckig die Stämme der Platanen, die kaum Sonne erreicht. Sie tragen die Muster der freien Erde – Sand, Lehm und Löss – auf ihrer Rinde in die künstliche Welt. Alleen, von den hohen Häusern kleingemacht, lassen die Menschen zwergenhaft werden zwischen ihren Säulenreihen. Kastanien: Das ellende Menschenvolk unter ihren Kronen scheint ins Leere hin- und herzuhaseln, lächerlich bemüht um Zeit, um Ziele.

Bäume in den Wirtschaftsgärten, wo ihre Blätter auf die Tische fallen, ihr Blätterdach den klopfenden Regen verzögert. Bäume, in denen Lampions hängen, Kugeln wie Monde, in deren Licht der Blätterkreis, den sie beleuchten, giftgrün schimmert, Laternen, die schwanken und schwingen, wenn der Wind die Zweige ergreift.

Und auf Reisen, wenn wir bei Nacht endlich irgendwo eintreffen, hängt der Mond im Baum, winters als Sichelmesser im schwarzen Geäst, als schmale Barke labil in eine Astgabel geschmiegt, oder voll und fordernd, goldvoll, ganz oben im Wipfel. Es gibt auch diese Nächte, in denen er ganz weit weg ist, kleine Silbermünze, weißblühend, Äste schneidend, nicht mehr Bewohner des Baums, sondern Brennglas, das sein Holz zerschneidet.

Die Bäume bei Nacht: im Winter, wenn Wolken, wie Sahnehäufchen auseinandergeschoben, blitzende Sterne freigeben, die durch schwarze Geäst zucken. Dünnbuschig streift das Geäst über diese stimmenden Lichter hin, wenn wir fahren. Schattenschwarz hängt der Vogelkasten im Obstbaum, des Mondes Messer leht gekrümmt in den höchsten Ästen. Sommers dann Sterne im Laub: blinkend und zuckend, unruhige Lichter im bewegten, flüsternden Baum. Die Vogel schweigen. Mächtige Stille geht von ihm aus, während leise ein Blatt das andere streift im leichten Nachtwind. Die schwirrenden Sterne scheitern in sein Laub gehängt, zart und unberechenbar, hier aufblinkend und dort himmlische Frucht bäume, von den schneeweißen Schafherden der Nachtwolken durchzogen.

Automobile gleichzeitig so fortschrittlich und so charaktervoll zu bauen wie BMW, ist eine Ausnahme von der Regel. Und das wissen Kenner zu würdigen:

● Styling: Sportlich elegant. BMW hat sich seine eigene Note erhalten und der Windkanal-Gleichmacherei gesetzt. wide Note

WELT am SONNTAG, 5. Mai 1985



Die Zeitung „Welt am Sonntag“ testet und bewertet regelmäßig Automobile nach 10 wesentlichen Kriterien. Unter den bisher geprüften Modellen konnte der BMW 316 mit 5 mal Note 1 und der Gesamtnote 1,7 einen ersten Platz belegen.

Für die Individualisten unter den Autofahrern wird dabei besonders erfreulich sein, daß der Tester den BMW als eigenständige Alternative beschreibt. Als ein Automobil also, mit dem man sich der allgemeinen Gleichmacherei widersetzen kann. Selbstverständlich gibt es für jeden Automobil-Konstrukteur technische Zwänge. Und der Windkanal beeinflusst sowohl konstruktive wie gestalterische Entscheidungen.

Bei BMW aber stets nur soweit, daß die Konzeptharmonie – die umfassende Berücksichtigung und Abstimmung aller unterschiedlichen Anforderungen an ein Automobil – nicht aufgegeben wird.

Mit einem BMW ersparen Sie sich deshalb z.B. die bei Automobilen mit extremen c_w-Werten häufig übliche unerträglich starke Aufheizung des Innenraums, die u.a. den Langstreckenkomfort deutlich verschlechtert. Und gewinnen zugleich die Möglichkeit, sich von jenen »Allerweltsgechichtern« zu distanzieren, die zu einer immer größeren Uniformität bei Automobilen führen.

Ihr Stil ist nicht Durchschnitt. Warum sollten Sie also beim Stil Ihres Automobils mit Durchschnitt zufrieden sein?

Mit einem BMW bleiben Sie als Autofahrer der Individualist, der Sie sind. Und Individualisten schließlich sind es, die dem Leben mehr Farbe und Abwechslung geben. Entscheiden Sie sich also nicht nur für beste Technik. Sondern auch für ein Gesicht in der Menge: Fahren Sie BMW.

Ihr BMW Händler arrangiert gern eine Probefahrt. Wenn Sie vorab Informationen wünschen, schicken Sie den ausgefüllten Coupon an: BMW AG, Abteilung CHC, Leuchtenbergstr. 20, 8000 München 80.

Name _____
Vorname _____
Straße _____
PLZ/Ort _____
Telefon _____
BMW auf Btz. n. 20900 ff. Z00495



BMW – aus Freude am Fahren

Walesa stützt den Streikaufruf

Der polnische Arbeiterführer Lech Walesa hat sich hinter den Aufruf der Untergewerkschaft...

Italien will einen „Gipfel der Klarheit“

Ratspräsident Craxi verfolgt in Mailand drei Ziele. Die italienische Präsidentschaft wird auf dem Mailänder EG-Gipfel...

Teller setzt sich für SDI ein

derklärung zwischen der Wirklichkeit und der Rhetorik: Es sei durch manche amerikanische Sprecher...

und auf Anfrage mitzuteilen wußte, daß er den Stock „zur Verteidigung gegen Grizzly-Bären“ einzusetzen gedenke...

Auch Teller vertrat gegenüber der WELT die in amerikanischen wissenschaftlichen Kreisen immer häufiger anzutreffende These...

Washington beklagt UNO-Mißbrauch

Der amerikanische Außenminister George Shultz hat der Sowjetunion und einem Teil der Dritten Welt Mißbrauch der Vereinten Nationen vorgeworfen...

SPD erhält Auskunft über Peter Boenisch

Mit dem zurückgetretenen Regierungssprecher und Staatssekretär Peter Boenisch, der wegen Steuerhinterziehung ein Strafgefangener ist...

„Einigung in Genf versperrt“

herrscheidenden Differenzen zwischen Peking und Moskau, die keinem der beiden Länder genutzt hätten...



Professor Edward Teller

leichter zu verteidigen sei als Amerika und der strategische Bereich. Er führte neue Untersuchungen von US-Waffenphysikern...

Teller hat die gültige Doktrin der „gegenseitig zugesicherten Vernichtung“, auf der atomare Abschreckung heute noch beruht...



Das Happy-End ist nicht mehr fern: Doris Day und Rock Hudson in der Komödie „Bettgeflüster“

Noch einmal mit Gefühl: D. Day in „Bettgeflüster“

Doch Doris bleibt sauber

Vom Schönen kann man nicht genug bekommen, sagen sich die Damen und Herren aus der ARD-Filmredaktion...

KRITIK

Auch Zwerge werfen manchmal lange Schatten

Das ist in der Tat eine Alternative zum Einheitsbrei grell-routinierter Bildschirm-Abspuleri herkömmlicher Pop-Sendungen...

ARD/ZDF-VORMITTAGSPROGRAMM

- 14.00 Tagesschau und Tagesthemas
14.25 Geschichten aus der Heimat
15.00 Roots
15.15 Beate mit dem...
15.45 Programm...
16.00 Tagesschau
16.10 Filmwiederholung...

III.

- WEST
18.00 Telekolleg II
18.30 Hello Spencer
19.00 Aktuelle Stunde
20.00 Tagesschau
20.15 Tier-Report
21.00 Der Fernsehklub...

SAT 1

- 18.30 Solid Gold
18.40 Tarzan
19.00 ZDF
19.30 Sesselfuß
19.35 Archäologie: Ein Planet steht Kopf
19.45 Sesam und Struppig...

WELTBÖRSEN

Baisse-Stimmung in London hält an

New York (DW) - Die leichte Schwäche der vergangenen Berichtsperiode hat die New Yorker Effektenbörse...

London (ft) - An der Londoner Aktienbörse hat sich eine Baisse-Stimmung...

Wohin tendieren die Weltbörsen? - Unter diesem Motto veröffentlicht die WELT...

Zinssenkung zu setzen, sowie ein deutlicher Mangel an Liquidität nach etlichen Kapitalerhöhungen...

Paris (J. Sch.) - Beflügelt durch die Michelin-Aktie, die nach Ankündigung einer starken Ertragsverbesserung...

NAMEN Werner Sachon, Gründer und Inhaber der Verlagsgesellschaft Sachon, Mindelheim...

BOSCH / In diesem Jahr kräftige Impulse von der Autoausrüstung - 10 500 Mitarbeiter zusätzlich eingestellt

Weiter hohes Tempo bei den Investitionen

WERNER NEITZEL, Stuttgart Für den Stuttgarter Elektronik-Konzern Bosch steht ein „Wachstum von innen heraus“ weiterhin im Vordergrund...

Beindruckend ist das Investitionstempo, das der Konzern vorlegt und noch weiter erhöht, ohne dabei seinen Finanzrahmen zu sprengen...

KLÖCKNER-WERKE / Hohe Auftragsbestände

Lage erheblich besser

J. G. Düsseldorf Überdurchschnittliche Umsatzzuwächse erzielten in den ersten drei Quartalen der Maschinenbau...

Wachstum kam mit der Flaute

dpa/VWD, Frankfurt Die Schimmelpfeng GmbH, Frankfurt, die zu den größten Anbietern von Wirtschaftsauskünften...

GERVAIS DANONE / Ergebnis „absolut unbefriedigend“

Produktpalette renoviert

DANKWARD SEITZ, München Mit „umfangreichen Renovierungsmaßnahmen“ an ihrer Produktpalette sowie einer ganzen Reihe „neuer bzw. höherwertiger“ Produkte...

BLOHM + VOSS / Im Marinebereich fehlen Aufträge

Beschäftigung besser als 1984

JAN BRECH, Hamburg Die Hamburger Großwerft Blohm + Voss AG schreibt auch in diesem Jahr schwarze Zahlen...

FELDMÜHLE / Kräftiger Investitionsstoß von 650 Millionen DM bis 1987 - Vor Joint-venture mit Grace-Konzern

Auch nach dem Papierboom bleibt die Lage gut

J. GEHLHOFF, Düsseldorf Mit fast verdreifachtem Jahresüberschuss und gleichfalls stattlich verbessertem Cash-flow hat die zum Flick-Konzern gehörende Feldmühle AG...

zern weiterhin gut behauptet. Diese Spitzenposition bleibt auch erhalten, nachdem Anfang 1985 der Anteil an der Zellstoff-Fabrik Intercontinental Pulp Co. in Prince George/Kanada...

GROSSBRITANNIEN / Lawson gegen Zinssenkung

Die Stabilität hat Vorrang

WILHELM FURLER, London Der britische Schatzkanzler Nigel Lawson hat mit aller Entschiedenheit Forderungen der britischen Industrie nach einer Zinssenkung um zwei Prozent zurückgewiesen...

Axel Springer Verlag AG Berlin Konzernabschluss zum 31. Dezember 1984 (Kurzfassung)

Financial statements table with columns: AKTIVA, Bilanz, PASSIVA, Gewinn- und Verlustrechnung. Rows include Anlagevermögen, Umlaufvermögen, Grundkapital, Offene Rücklagen, etc.

Aufsichtsrat: Axel Springer, Vorsitzender; Ernst Cramer, stellv. Vorsitzender; Frieder Burda, Vorstand; Peter Tamm, Vorsitzender; Christian Herfurth; Dr. Horst Kaiser; Günther Klenke; Dr. Claus Liesner; Hans-Joachim Marx; Helmut Nahrnann; Hans-Peter Scherrer.

Der vollständige Konzernabschluss wird im Bundesanzeiger veröffentlicht; er trägt den uneingeschränkten Bestätigungsvermerk der Früchtmich, Dr. Röver & Co Berlin-Hamburger Treuhänd Wirtschaftsprüfungsgesellschaft, Berlin.

Juni 1985

BERICHTE VON DEN HAUPTVERSAMMLUNGEN

Allianz jetzt „auf dem besseren Weg“

DANKWARD SEITZ, München
Allgemein große Zustimmung fand vor der gestrigen Hauptversammlung der Allianz Versicherungs-AG, München, die vorgeschlagene Neugliederung des Konzerns...

restlichen 5 Prozent werde es nur geringe Überschneidungen geben.
Über die weitere Strategie und Absichten der Holding gibt es nach den Worten von Schieren sonst noch keine näheren und konkreten Pläne.

BLAUPUNKT
Ausgeglichenes Ergebnis erzielt

WERNER NEITZEL, Stuttgart
Die angespannte Wettbewerbssituation in der Unterhaltungselektronik hat dazu geführt, daß sich die zur Bosch-Gruppe gehörende Blaupunkt-Werke GmbH, Hildesheim, nach Angaben von Bosch-Geschäftsführer...

AXEL SPRINGER VERLAG / Streik verursachte leichten Rückgang des Nettogewinns
Gut vorbereitet auf eine neue Ära

JAN BRECH, Hamburg
Gut gerüstet beginnt die Axel Springer Verlag AG, Berlin, eine neue Ära in ihrer Unternehmensgeschichte. Die Verlagsgruppe, die sich nach dem Willen des Gründers Axel Springer...

wicklung zu leiden. Durch redaktionelle Neuerungen und modernere Gestaltung sind beide Programmzeitschriften inzwischen aufpoliert worden. Am Zeitungsmarkt sieht Tamm durch die Flut der Anzeigenblätter, die inzwischen eine Auflage von 45 Mill. Exemplaren wöchentlich erreicht haben, eine gravierende Verschärfung des Wettbewerbs.

AEG: Dividende frühestens für 1987

JOACHIM WEBER, Berlin
Mitarbeiter und Vorstand sehen sich „bewußt, daß noch viel harte Arbeit aufgedeckt werden muß, bis die AEG so ertragsstark ist, wie sie sich dies als Aktionäre wünschen“, erklärte Heinz Dürr, Vorstandsvorsitzender der AEG-Telefunken AG (nach der Aktionärsabstimmung nur noch AEG AG), Frankfurt, in der ersten Hauptversammlung nach Abschluß des Vergleichs im September 1984.

die Märkte versprechen derzeit noch nicht viel Unterstützung von außen. So rechnet die AEG für das Gesamtjahr 1985 lediglich mit einem weltweiten Geschäftsvolumen auf Vorjahreshöhe, nachdem die Umsätze in den ersten vier Monaten sogar leicht auf 3,1 Mrd. DM weltweit zurückgingen.

Trotz weiter rückläufiger Stückpreise rechnet sich Blaupunkt auch für das Jahr 1985 eine Umsatzsteigerung aus. Es werde - laut Geschäftsbericht 1984 - auf Grund des schwierigeren wirtschaftlichen Umfeldes im laufenden Jahr großer Anstrengungen bedürfen, um die Ertragskraft von Blaupunkt abzusichern.

Der jetzt für das Berichtsjahr 1984 vorgelegte Abschluß läßt trotz der Probleme, die den Pressemarkt im vergangenen Jahr gekennzeichnet haben, die ungebrochene Ertrags- und Finanzkraft der Gruppe erkennen. Der Nettogewinn und die Rendite sind zwar leicht zurückgegangen, doch müssen hier die Auswirkungen des längsten und verlustreichsten Arbeitskämpfes der Druckindustrie berücksichtigt werden.

BASF kauft Faseraktivitäten in USA

LADHAM, Ludwigshafen
Die BASF hält offenbar weiter die Augen offen für passende Neuerwerbungen. Das jüngste Ergebnis der Diversifizierung durch Zukauf gab Vorstandsvorsitzender Hans Albers auf der Hauptversammlung in Ludwigshafen bekannt: BASF und die niederländische Akzo N.V. haben einen Letter of Intent über den Erwerb der US-Faser-Aktivitäten der American Enka durch die Badische Corporation abgeschlossen.

Kapital genehmigen ließ (bis 1. Juni 1980), wobei das Bezugsrecht der Aktionäre zugunsten der Inhaber der Optionsschuldverschreibungen ausgeschlossen werden kann.

Testen Sie Ihren Bedarf: Lohnt sich der neue Personal Computer HP 150 II für Sie?

Das Angebot von Personal Computern wird immer unübersichtlicher und vielfältiger. Unzählige Hersteller bieten unterschiedlichste Leistungen - und alle versprechen alles. Dieser Test zeigt Ihnen, ob Sie einen Spitzen-Personal-Computer brauchen und was er für Sie leisten kann.

- 1. Meinen Sie, daß auch ein Spitzen-PC heutzutage dennoch sehr einfach in der Bedienung sein muß?
2. Finden Sie die Möglichkeit, zwischen Kontaktbildschirm-, Maus- und Tastatur-Eingabe wählen zu können, interessant?
3. Halten Sie eine ausgezeichnete ergonomische Gestaltung bei einem PC für überflüssigen Luxus?
4. Sollte ein PC mit einem Datenvolumen von bis zu 40 MB (ca. 20.000 DIN A4 Seiten) mit der Stellfläche eines liegenden Aktenordners auskommen?
5. Sind in Ihrem Büro Teletex, BTX oder Elektronische Post überflüssig?
6. Ist in Ihrem Büro die Vernetzung verschiedener PCs untereinander und zum Zentralrechner auch in Zukunft ausgeschlossen?
7. Wünschen Sie sich vollintegrierte Software, die Text und Grafik in einem Dokument darstellt?
8. Ist für Sie die Kundenbetreuung nach dem Kauf uninteressant und ist es Ihnen egal, ob der Hersteller auch in 10 Jahren noch existiert?
9. Geben Sie Ihrem Büro in den nächsten Jahren gute Wachstumschancen?
10. Achten Sie bei einem PC in erster Linie auf den Preis?

12-19 Punkte: Für Sie kommt der neue HP 150 II wohl nicht in Frage. Am besten sehen Sie sich nach einem preisgünstigen, möglichst einfachen PC um.

20-35 Punkte: Für Sie wird es sich auf jeden Fall lohnen, das ausführliche Informationsmaterial über den neuen HP 150 II anzufordern.

36 und mehr Punkte: Sie sind exakt derjenige, für den der neue HP 150 II konstruiert wurde! Gehen Sie gleich zu Ihrem nächstgelegenen HP-Fachhändler, um den neuen HP 150 II zu kaufen!

Der HP 150 II ist ein Personal Computer der Spitzenklasse, der Büro-Profi für Profi-Büros - für kleine und mittelständische Büros ist er ebenso geeignet wie für große Unternehmen mit Hunderten oder Tausenden von Mitarbeitern.

Informieren Sie sich über seine Vorzüge: Schicken Sie uns den Coupon, und Sie erhalten ausführliches Informationsmaterial über den neuen HP 150 II.

Technologieschub bei VEW

ERWIN SCHNEIDER, Dortmund
Das Ruhrrevier braucht technologische Schubkraft zu weiterer wirtschaftlicher Entfaltung und VEW ist in diesem Sinne umfassend aktiv, erklärte Professor Klaus Knizia, Vorsitzender des Vorstandes der Vereinigte Elektrizitätswerke Westfalen AG (VEW), Dortmund, vor der Hauptversammlung. Aber von Elektronik allein könne das Revier nicht leben; Chips ersetzen nicht Stahl, Maschinen, Autos und Kraftwerke.

KONKURSE

Konkurs eröffnet: Albrecht: Nachl. d. Heinz Schwartz, Burbitt; Beckmann: Steins Möbelfabrikation GmbH, Oelde; Berlin: Auswanderer-Gesellschaft; Bielefeld: Wolf Elektro-Handelsges. mbH; Detmold: Erhard Dittmann, Lage; Delsberg: Nachl. d. Wilhelm Artur Lauer; Essen: Nachl. d. Christel Elke Freudenberg; Hattingsen: Güppiggen; Wolfenbüttel: Sec. Inh. d. Forstbetriebes „Übungen-Menschmühle; Laage: Nachl. d. Karl-Heinz Kruse; Langen-Debestadt; Münster: Nachl. d. Hermann Josef Berckoven; Nordhorn: Theodor Grise & Co. KG; Baumtornheim; Saarbrücken: Baummaschinen-Schiffers GmbH, Str.-Düdingen; Salzgitter: Erich Frei GmbH & Co. KG, Salzgitter-Immendorf; Erich Frei GmbH, Salzgitter-Immendorf; Frei-Stahlwerke GmbH, Salzgitter-Immendorf; GBT-Gesellschaft f. Bewehrungstechnik mbH, Salzgitter-Immendorf; Trautwein: Nachl. d. Kurt Simon, Bayer. Gmbh; Wittgen: Gerd Schlenker GmbH.

Der Test hat mir gezeigt, wie interessant der neue HP 150 II ist. Schicken Sie mir mehr Informationsmaterial zu.
Name
Telefon
Firma
Branch/Funktion
Straße
PLZ/Ort
An Hewlett-Packard GmbH, Hewlett-Packard-Strasse, 6390 Bad Homburg v.d.H.



GIRMES / 1985 kaum Aussicht auf Gewinn-Rückkehr

Noch mitten in der Roßkur

J. GEELHOFF, Krefeld. "Deutlich schwächer" als im schon schwachen Vorjahr müsse man für 1985 Umsatz und Betriebsergebnis erwarten. Zusammen mit nochmaliger Kostenlast der Umstrukturierung...

beiden (rentablen) Nordamerika-Betrieben. Mit 9,5 Mill. DM Rückstellungen...

Wieviel Arbeitsplätze er kosten wird, mag der neue Girmes-Chef mit Rücksicht auf die ohnehin hohen Kosten...

Kernpunkte der Strukturbezogene Strategie sind die produktbezogene Konzentration der Erzeugung...

Die Faktoren des Sonderaufwands zeigen, wohin die Reise geht: Mit 4 Mill. DM Restkosten wurde die seit einem halben Jahrzehnt defizitäre Salzburger Produktion...

REEMTSMA / Das Zigarettengeschäft stabilisiert sich auf niedrigerem Niveau

Schwierige Konsolidierungsphase

JAN BRECH, Hamburg. Der Hamburger Reemtsma-Konzern befindet sich weiterhin in einer schwierigen Konsolidierungsphase. Im Zigarettengeschäft stabilisiert sich der Absatz auf einem niedrigeren Niveau...

Neue Initiativen kündigt Peddinghaus vor allem für den Getränkebereich an, für den er selbst die Zuständigkeit im Vorstand übernommen hat. Die Brauerei hat wie die gesamte Branche...

In dem nach wie vor bei Reemtsma dominierenden Zigarettengeschäft erwartet Peddinghaus einen über das

ganze Jahr leicht zurückgehenden Inlandsabsatz. Einbußen muß der deutsche Marktführer auch 1985 bei den filterlosen Zigaretten Reval und Roth Händle hinnehmen.

Im Auslandsgeschäft sei die Absatzentwicklung positiv, erklärt Peddinghaus. Vor allem die West- und die Mittelamerika-Regionen sind im ersten Halbjahr 1985 bei 27,7 Prozent...

Die Ertragsaussichten im Zigarettengeschäft hängen, so betont Peddinghaus, von der Kostenentwicklung ab. Die für September vorgesehene Preiserhöhung...

Gemessen am Ergebnis des Berichtsjahres 1984 hat Reemtsma noch erheblichen Nachholbedarf, wenn die frühere Ertragsstärke wieder erreicht werden soll.

alle zur Verfügung stehenden Mittel im Unternehmen gebunden. Auf das neue Werk in Berlin etwa sind 120 Mill. DM Sonderabschreibungen vorgesehen...

Nach der finanziellen Bewältigung des Investitionsschubs in Berlin, der Mitte 1986 abgeschlossen sein wird, und aufgrund der Strukturmaßnahmen im Braubereich...

Die Ertragsaussichten im Zigarettengeschäft hängen, so betont Peddinghaus, von der Kostenentwicklung ab. Die für September vorgesehene Preiserhöhung...

Gemessen am Ergebnis des Berichtsjahres 1984 hat Reemtsma noch erheblichen Nachholbedarf, wenn die frühere Ertragsstärke wieder erreicht werden soll.

BATIG / Konzentration auf vier Geschäftsbereiche

Ergebnis deutlich besser

JAN BRECH, Hamburg. Die Batig Gesellschaft für Beteiligungen mbH, Hamburg, deutsche Holding für alle industriellen Interessen des englischen BAT-Konzerns...

Die jetzt für das Berichtsjahr vorgelegte Konzernbilanz ist mit der des Vorjahres nur bedingt vergleichbar und durch zwei Merkmale gekennzeichnet.

Der Konzernjahresüberschuss stieg von 31 auf 65 Mill. DM. Hierzu hat nach Angaben der Batig einmal die Ersteinbeziehung von Horten beigetragen...

gular-Gruppe zusammengefaßte Sparte Heimausstattung steuere 16 Prozent und die Handelsgruppe mit dem Schwerpunkt Horten 28 Prozent bei.

Für die innere Stärkung der Gruppe sowie für die Festigung ihres Einflusses in den angegliederten Unternehmen hatte die Batig nach Angaben ihres Vorstandsvorsitzenden Harald Erichsen 1980 einen Finanzbedarf von rund 600 Mill. DM zu bewältigen.

Das Wachstum der Gruppe werde sich einmal von innen heraus vollziehen, erklärt Erichsen, zum anderen über weitere Zukäufe.

Erfolge durch innovative Konzepte

Marktgerechte Modellpalette

Audi hat sich seit langem der fortschrittlichen Automobiltechnik verschrieben - einer Technik, die den traditionellen Wünschen nach Komfort, Qualität, Fahrdynamik und Sicherheit gerecht wird...

1984: Ein Jahr des Exports

Für Audi war 1984 ein erfolgreiches Jahr. Weltweit wurden 362.034 Audi-Fahrzeuge an Kunden verkauft.

Über 1.800 Mitarbeiter mehr

Im Berichtsjahr haben wir 372.407 Fahrzeuge hergestellt. Der im Zusammenhang mit den Tarifeinensetzungen in der Metallindustrie entstandene Fertigungsaufschlag konnte zum großen Teil wieder aufgehoben werden...

Ausblick

Die Leistungsfähigkeit unseres Unternehmens und die Wettbewerbsfähigkeit unserer Produkte zu steigern, ist nach wie vor unser vorrangiges Ziel.

Jahresabschluss 1984 (Kurzfassung)

Table with columns: Bilanz, Aktiva, Passiva, 1984, 1983. Rows include Anlagevermögen, Umlaufvermögen, Grundkapital, Offene Rücklagen, etc.

Gewinn- und Verlustrechnung

Table with columns: 1984, 1983. Rows include Umsatzerlöse, Gesamtleistung, Abschreibungen auf das Anlagevermögen, etc.

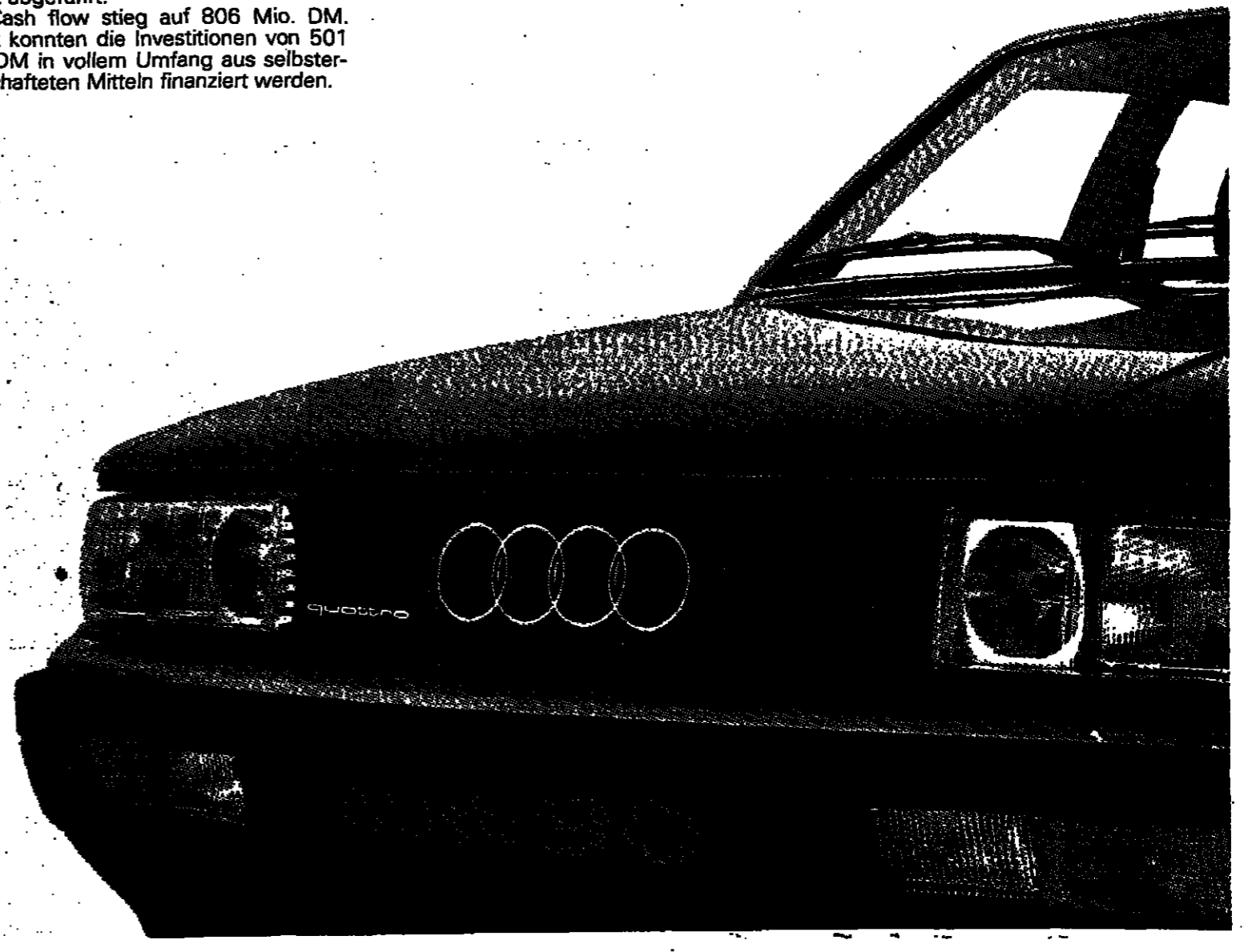
Der Jahresabschluss 1984 ist mit dem uneingeschränkten Bestätigungsvermerk des Abschlussprüfers versehen und wird im Bundesanzeiger veröffentlicht.

Gestärkte Ertragskraft

Die finanzwirtschaftliche Situation hat sich weiter gefestigt. Wichtige Eckdaten konnten verbessert werden.

Audi AG

Die Audi AG ist ein Unternehmen der Volkswagen AG.



Warenpreise - Termine

Mit bruchteiligen Verlusten schlossen am Mittwoch die Gold- und Silbermärkte an der New Yorker Comex. Deutlich schwächer ging dagegen Kupfer aus dem Markt. Fester notierten Kaffee und Kakao.

Table with columns for 'Getreide und Getreideprodukte', 'Öle, Fette, Tierprodukte', and 'Gemetztes'. Lists various commodities like wheat, oil, and sugar with their respective prices and terms.

Table with columns for 'Wolle, Fasern, Kautschuk', 'Metalle', and 'Zinn-Preis Penang'. Lists prices for wool, rubber, and various metals.

Table with columns for 'Metalle', 'Metalle', and 'Metalle'. Lists prices for various metals and their derivatives.

Table with columns for 'Metalle', 'Metalle', and 'Metalle'. Lists prices for various metals and their derivatives.

FINANZANZEIGEN

BASF '84

Dividendenbekanntmachung der BASF Aktiengesellschaft

Die ordentliche Hauptversammlung vom 27. Juni 1985 hat beschlossen, für das Geschäftsjahr 1984 eine Dividende von DM 9,- auf jede Aktie im Nennbetrag von DM 50,- zu verteilen. Die Ausschüttung erfolgt nach Abzug von 25% Kapitalertragsteuer vom 28. Juni 1985 an gegen Einreichung der Gewinnanteilscheine Nr. 2.

- List of banks and financial institutions in various countries (Germany, Belgium, France, Great Britain, Austria, Netherlands, Switzerland) that are members of the BASF dividend payment network.

CITIBANK advertisement featuring 'aus unserem Geschäftsbericht 1984' and 'aus dem Geschäftsbericht der Citicorp 1984'. Includes financial data like Bilanzsumme, Kredite, Einlagen, Aktienkapital, Bilanzgewinn and lists services like Devisenhandel, Wertpapierhandel, Leasing, Exportfinanzierung, Citibanking, Merchant Banking, Anlagenberatung und Vermögensverwaltung.

DSL Bank advertisement with the headline '1984 eine Bilanz zum Greifen nah'. Features a large graphic of a hand holding a coin and text about 'Aufsteiger gesucht' and 'Der verweigerter FRIEDE'.

Advertisement for 'Versandhandel - Vertrieb' by Dynamischer junger Mann, 38, offering various goods.

Advertisement for 'KAPITAL' offering loans from DM 500,000 to DM 100,000,000 for various purposes.

Advertisement for 'Exportfinanzierung' by G. 3803 an WELT-Verlag, offering financing for exports.

Advertisement for 'FORDERUNGSANKAUF' (debt purchase) by W/S/K-Inkasso, offering to buy debts.

Advertisement for 'Blitzübersetzungen per Telex - Tel.' by GESA-Consulting GmbH, offering fast translation services.

Advertisement for 'Berufspilot' by GESA-Consulting GmbH, offering pilot training services.

Advertisement for 'Gesundheit ist...' featuring a cartoon of a man and a woman, promoting health and vitality.

Handwritten text at the bottom of the page: 'دکتر من لاصی'

Table with columns for 'Bundesschatz', 'Bundespост', 'Länder - Städte', 'Bankschuldsversch.', and 'Bundeseisenbahn'. It lists various securities with their respective values and interest rates.

Festverzinsliche freundlich

Nachdem die Rentenmärkte an den Vortagen eher lustlos gewirkt hatten, kam am Donnerstag etwas Bewegung in die Notierungen der Festverzinslichen. Obwohl es im

letzten Abschnitt weiterhin zu zusehenden Impulsen für eine deutliche Abschwächung

freudlicher. Die Kurse festverzinslicher Anleihen wurden bei allerdings erneut kleineren

Umsätzen von rund einem Zehntelpunkt in der Spitze sogar bis zu 0,35 Prozentpunkten

heraufgezogen. Bundesschatzbriefe wurden ebenfalls leicht nach oben gezogen.

Table listing various fixed-income securities under the heading 'Festverzinsliche freundlich'.

Table listing 'Sonderinstitute' (Special Institutions) with their respective securities.

Table listing 'Industrieanleihen' (Industrial Loans) with their respective securities.

Table listing 'Wandelanleihen' (Convertible Bonds) with their respective securities.

Table listing 'Währungsanleihen' (Currency Bonds) with their respective securities.

Table listing 'Wandelanleihen' (Convertible Bonds) with their respective securities.

Table listing 'Optionsscheine' (Option Certificates) with their respective securities.

Table listing 'DM-Auslandanleihen' (DM Foreign Loans) with their respective securities.

Table listing 'Optionsscheine' (Option Certificates) with their respective securities.

Table listing 'Optionsscheine' (Option Certificates) with their respective securities.

Table listing 'Optionsscheine' (Option Certificates) with their respective securities.

Table listing 'Optionsscheine' (Option Certificates) with their respective securities.

Table listing 'Optionsscheine' (Option Certificates) with their respective securities.

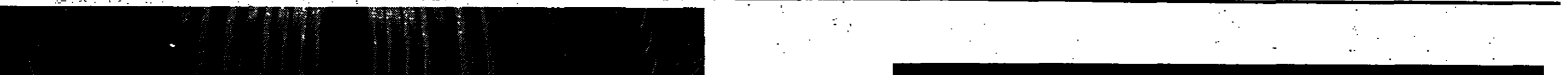
Table listing 'Optionsscheine' (Option Certificates) with their respective securities.

Table listing 'Optionsscheine' (Option Certificates) with their respective securities.

Table listing 'Optionsscheine' (Option Certificates) with their respective securities.

Ausländische Aktien in DM

Large table listing 'Ausländische Aktien in DM' (Foreign Stocks in DM) with columns for company names and their respective values.



Neue Energietechnik in unserer Region. VEW

Advertisement for VEW (Vereinigte Elektrizitätswerke Westfalen) featuring a large image of a power plant and text describing their energy technology and services.

Für die Wettbewerbsfähigkeit. Text describing the company's commitment to competitiveness through advanced technology.

Für die Umwelt. Text describing the company's commitment to environmental friendliness in its energy production.

Für den sicheren Arbeitsplatz. Text describing the company's commitment to providing secure employment for its workers.

Mit Hilfe dieser Technologien gewinnen wir aber nicht nur Strom und eine breite Palette anderer Sekundärenergien, sondern auch Vorsprung in technischem Wissen - mit allen positiven Auswirkungen auf die Wettbewerbsfähigkeit unserer Wirtschaft, die Beschäftigungssituation in unserer Region und die Natur, in der wir leben.

Der vollständige Jahresabschluss sowie der vollständige Konzernabschluss der VEW werden dem unabhängigen Wirtschaftsprüfer der DWT Deutsche Wirtschaftsprüfungsgesellschaft, Steuerberatungsgesellschaft, Düsseldorf, übertragen, werden im Bundesanzeiger voraussichtlich im August 1985 veröffentlicht.

Wertpapier-Kenn-Nummern 761220 - 761221 - 761223

Vereinigete Elektrizitätswerke Westfalen Aktiengesellschaft - Dortmund

Der Vorstand Dortmund, im Juni 1985

Additional text at the bottom of the advertisement, including contact information and legal notices.

Final text at the bottom of the advertisement, including the company logo and name.

2000 Jahre,
aber leer

«Wollen sich die Augsburger eigentlich wirklich an solchen Leertagen erinnern?», während sie gleichzeitig in der Stadt als eine 2000jährige Kulturwoche hochgeschätzt wird...»

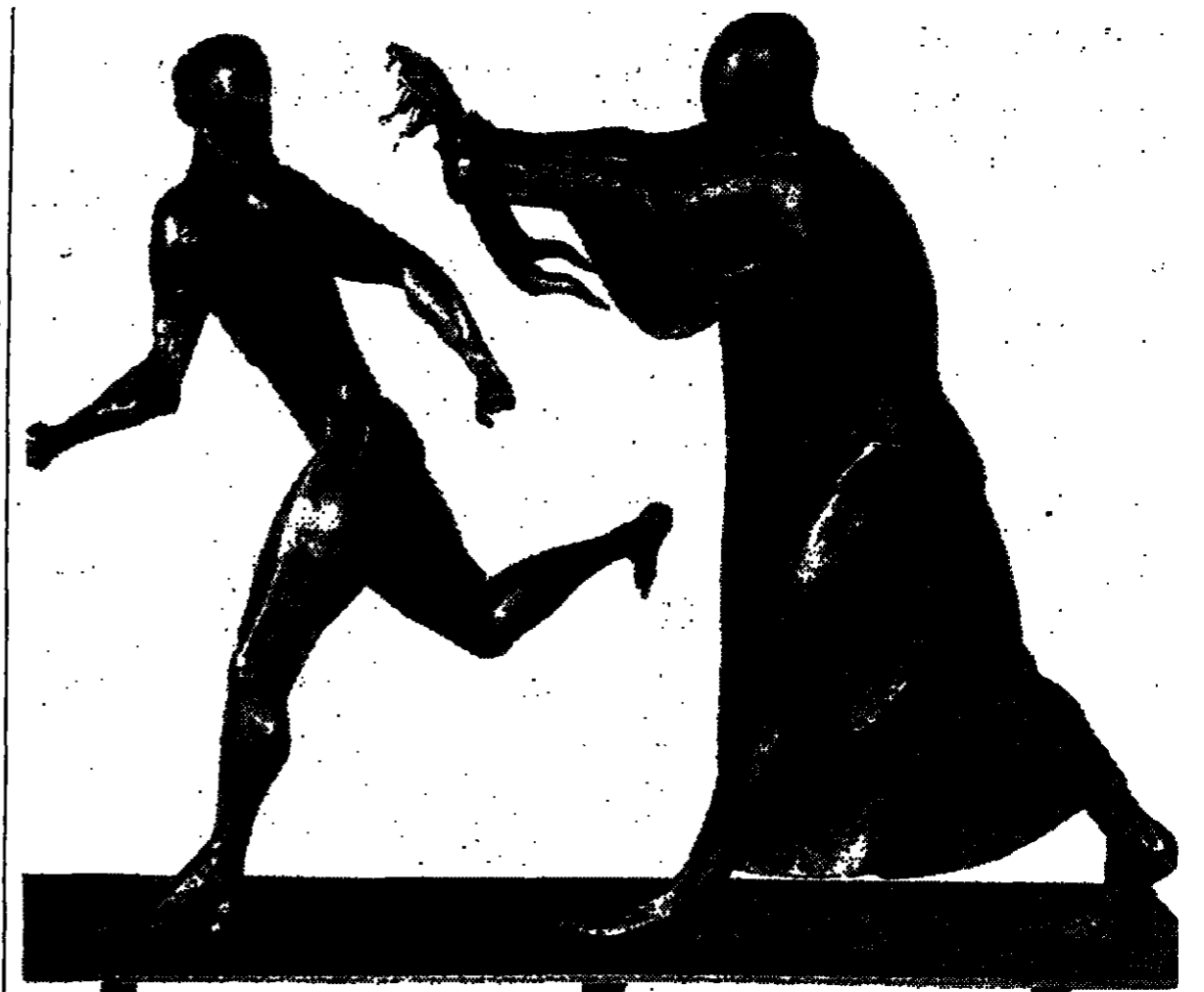
Das erinnert an Brechts Augsburg... Die Frage ist es die Folge eines Reinheitsgebots aus Coburg... Warum das? Ist es die Folge eines Reinheitsgebots aus Coburg... Der gastgebende Intendant Helge Thoma sieht eher eine Ablenkung des Publikums durch die 2000-Jahre-Aktivitäten...

Vom Wandel der Bekleidungsordnung im Parkett

Keine Angst vor Schlips und Kragen

Harry Graf Kessler, der beste und aufmerksamste Tagebuchschreiber... Heute sind die Kleidervorschriften für unsere Bühneninstitute von denkbar lockerer Art... Max Reinhardt hatte, 1917, in einer Doppelpremiere in die Schumannstraße ins „Deutsche Theater“...

Heute sind die Kleidervorschriften für unsere Bühneninstitute von denkbar lockerer Art... Bei den meisten der älteren Besucher hat man den Eindruck, sie hätten ihre negative Festgewandung erst mühsam unter ihren ältesten Klamotten aus der Garderobe...



Nicht von Fröblichkeit geprägt: Georgi Topchkanovs „Bedrohung“... Aus der Oberhausener Ausstellung FOTO: KATALOG

Bobby Roths spritziger Film „Die Herzensbrecher“

Geständnis beim Joggen

Er war die große Überraschung der letzten Berlinale der 33jährige Bobby Roth... Der Film „Die Herzensbrecher“ zeigt die Beziehung zwischen den Freunden...

In seiner Verzweiflung und Einsamkeit bleibt Arthur nur sein alter Freund Eli... Der Film zeigt die Beziehung zwischen den Freunden...

Er notierte nach jener Langzeitinszenierung nicht ohne Nachdenklichkeit... Alfred Kerr betrat die Theater, in denen er Furcht und Schrecken kritisch erregte...

Ab der alten Fontane, wenn er beruflich in das königliche Schauspielhaus am Gendarmenmarkt... Wer heute, sagen wir in Bayreuth oder Salzburg, in die überbesetzten Parkettreihen der besseren Festspielorte einzieht...

Bulgarische Kunst in der Galerie Oberhausen

Einsame Frauen, ratlos

In einer unduldierten Landschaft verlieren sich Frauen und Kinder... Das sind zwei Beispiele aus der Ausstellung „Aspekte bulgarischer Kunst heute“...

Die Kunst in Bulgarien ist eine Art „Kultur“... Das sind zwei Beispiele aus der Ausstellung „Aspekte bulgarischer Kunst heute“...

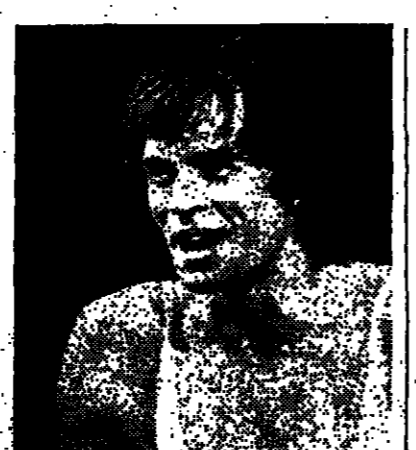
JOURNAL
Puccini und Verdi in den Caracalla-Thermen
Emden ehrt Radziwill zu seinem 90. Geburtstag
Freiburg präsentiert umfassendes Programm

Paris: Nurejew Ballett „Die Erbin“ nach H. James

Häßliches Entlein in Not

William Wyllers Film „Die Erbin“ ist unvergessen geblieben... Die Geschichte ist ein Kammerstück... Genau diesen Schneid hat Henry James...

nicht der Roman eines New Yorker Platzes und all seiner Anwohner schreiben wollen... Die Geschichte ist ein Kammerstück... Genau diesen Schneid hat Henry James...



An Henry James tragisch geschickelt: Der Choreograph Rudolf Nurejew

Frankfurt spielt nicht den „Rosenkavalier“ von Strauss und Hofmannsthal

Ein Reigen ums Autoliebchen

Von Jean Gilbert gibt es eine Operette mit dem Titel „Autoliebchen“... Klar war allerdings, daß sich das Stück im dritten Akt in eine Aufführung von Schmitzlers „Reigen“ verirrt hätte...

in die Kirche gehen wolle und auch zu einem wahligen Luch erwartungswort... Man kann sich fragen, wie so eine Aufführung zustande kommt... Vielleicht gibt es eine ganz einfache Antwort...

singt: „Pardon, mein hübsches Kind! Ich hab' Ihr doch nicht ernstlich weggetan?“... Der Kunstverein Wolfsburg hat für die bis zum 14. Juli dauernde Ludwig Meidner Ausstellung... Der Kunstverein Wolfsburg hat für die bis zum 14. Juli dauernde Ludwig Meidner Ausstellung...

Schweiz eröffnet Kulturzentrum in Paris

Ein Schweizer Kulturzentrum wird im September im historischen Marais-Viertel von Paris eröffnet... Die Ausstellung „Insekten und Spinnen aus Edelstahl“...

Spinnen und Insekten überdimensional in Stahl

Die Ausstellung „Insekten und Spinnen aus Edelstahl“ ist September im Naturmuseum in Coburg zu sehen... Die Ausstellung „Insekten und Spinnen aus Edelstahl“...

Neuseeland: Britische Lebensart am Rande der Südsee

Seite VIII

Ski auf dem Gletscher - ein herrliches Vergnügen im Sommer

Seite III

Schach mit Großmeister Pachmann, Rätsel und Denkspiele

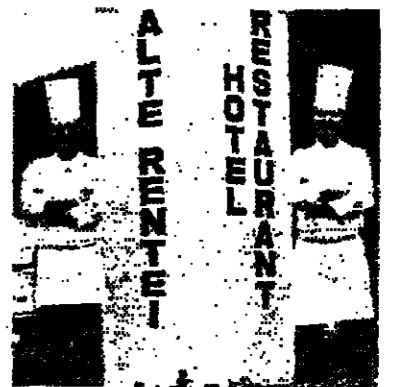
Seite VII

Hilfe für Diabetiker auf dem Flug durch Zeitzonen

Seite VII

Gourmettip: Schlemmen in der Eifel - „Alte Rentei“ in Schleiden

Seite VIII



Kuren an der Adria In Grado baut die Therapie auf Sand

Grado Auf den Espresso im Straßencafé und erst recht in der schimmernden Fischerkneipe wartet man in der Regel etwas länger, wenn man ihn „auf deutsch“ bestellt. Macht der Gast aber deutlich, daß er kein „tedesco austriaco“, sondern „un tedesco germanico“, ein Deutscher ist, wird er prompt bedient wie die Einheimischen auf ihrer Halbinsel in der Laguna zwischen Triest und Venedig. Die Gradenser, ein leichtlebiger Menschenschlag, fühlen sich in ihrer vom Meer bestimmten Weltoffenheit nur wenig zu den schweigsamen, bedächtigen, auf Land- und Gebirge ausgerichteten Norditalienern und Österreichern hingezogen. Und das, obwohl sie seit dem Zweiten Weltkrieg als Rest der Italien verbliebenen ehemaligen Provinz Julisch-Venetien um Triest (das übrige Gebiet fiel an Jugoslawien) der Nordprovinz Friaul angeschlossen wurden.

Start in die Ferien: Überfüllte Straßen und der Stoßseufzer „ach wär'n wir schon da!“ Doch warum soll man nicht schon die Anfahrt zum Urlaubsziel zum Erlebnis werden lassen? Schon die bloße Aufzählung der Städtenamen, die uns auf dem Weg von Nürnberg an die Ostadria begegnen - Graz, Zagreb, Split, Dubrovnik (Foto) - weckt die Entdeckerlust. Das reizvolle an dieser Strecke ist der Wechsel der Landschaften, von Süddeutschland durch die Alpen hin zur Mittelmeerküste, der Wechsel der Kulturen, gewürzt mit den unterschiedlichen Temperamenten der Bewohner.



Erst Rasten macht das Reisen schön

Gras Auftakt im Städtereisen auf unserer Route ist Graz, Landeshauptstadt der Steiermark. Wir sind angetan vom mittelalterlichen Stadtkern am Fuße des Schloßberges mit den eng gedrückten Dächern, schmalgebogenen Häusern, bezaubernden Arkadenhöfen und dem Hauptplatz mit Bürgerhäusern aller Stilperioden. Hier treffen die wichtigsten Geschäftsstraßen aufeinander, doch hektisch wird es auch zu den „Stoßzeiten“ nie.

und Käse angeboten werden, passieren die österreichisch-jugoslawische Grenze und erreichen Maribor. Die von Weinbergen und Wäldern umgebene Stadt liegt an beiden Ufern des Drava-Flusses. Nach der romanisch-gotischen Domkirche mit einem vergoldeten, reichverzierten Altar besuchen wir den größten Weinkeller Jugoslawiens. Dampfe Feuchtigkeit durchzieht die fast zweieinhalb Kilometer langen Gänge der staatlischen Weinkellerei „Vina“.

es eilig. Unser nächstes Ziel lockt: die „Plitvicer Seen“. Dieser 19 200 Hektar große Nationalpark - eine der schönsten Landschaften Europas - war Drehort der meisten Karl-May-Filme: Winnetou und Old Shatterhand kämpften hier Seite an Seite gegen die Bösewichte. 14 000 Hektar Mischwald wechseln mit 16 terrassenförmig übereinander liegenden kristallinen Seen, die untereinander mit Wasserfällen verbunden sind. Bequeme Wege und Pfade führen durch die einzigartige Landschaft mit mannigfaltiger Tier- und Pflanzenwelt. Wir bestaunen 72 Orchideenarten, sehen Wölfe, Otter, Braumbären, Füchse und jede Menge Kleinwild. Einzug vom Spaziergang kehren wir im „Liska Kuca“ ein, wo im offenen Raum am großen holzgefeuerten Ofen gebraten die Fleischspezialitäten auf unserem Tisch landen.

und seine Bewohner - ein buntes „Gemisch“ aus Philosophiestudenten, Dozenten und Professoren aber auch Schriftsteller, Journalisten und Maler. Unsere nächste Station auf der Küstenroute ist das 900 Jahre alte Biograd. Mit 1000 Liegeplätzen hält die Stadt die größte Marina im Mittelmeerraum bereit und ist für Segler- und Motorbootfahrer ein wahres Paradies. Über Sibeni, einer Stadt mit 1000jähriger Kultur, geht die Fahrt weiter nach Split. Dem geographischen, wirtschaftlichen und kulturellen Zentrum Dalmatiens bekannt und berühmt ist der großartige Diokletian-Palast aus dem vierten Jahrhundert, der heute einen erheblichen Teil der Altstadt von Split ausfüllt und 3500 Bewohner zählt. Von Split nach Dubrovnik machen wir kurz in dem idyllischen Städtchen Makarska halt. Unsere nächste Station ist dann Dubrovnik. Die Stadt (im siebten Jahrhundert gegründet) hat ihr Aussehen aus dem 15. Jahrhundert bis in die heutige Zeit bewahrt. In den kleinen, engen Gassen flattert die Wäsche im Wind. Schließlich erreichen wir unser Ziel: Budva, an der Küste von Montenegro, dem südlichsten Teil der Adria. SABINE MEIER



Schon die Fahrt von Nürnberg nach Budva wird zum Erlebnis

NACHRICHTEN

MS Europa über Satellit Um die Telefon-, Fernseh- und Fernkopierverbindungen zum Schiff zu verbessern, wurde jetzt auf Deutschlands größtem Kreuzfahrtschiff MS Europa eine Satellitenfunkanlage installiert.

Bleifrei in Frankreich Während der Sommermonate wird das französische Mineralöl-Unternehmen „Total“ an etwa dreißig Tankstellen bleifreies Benzin anbieten. Nach Angaben der Firma handelt es sich um einen Kundendienst für deutsche Touristen.

Bologna schließt Bis zum 30. August einschließlich bleibt der Flughafen Bologna geschlossen. Während dieser Zeit werden umfassende Umstellungsarbeiten an den Kontroll- und Abfertigungsanlagen durchgeführt und die Start- und Landebahn verlängert.

Urlaub mit Eurocheques Millionen Bundesbürger, die in diesem Sommer in die Ferien fahren, nehmen als „Reisekasse“ Eurocheques mit. Die Beträge, die sie in ihren Urlaubsländern darauf kasieren können, sind recht unterschiedlich. Während in der Bundesrepublik Deutschland seit einiger Zeit pro Scheck 400 Mark ausbezahlt werden, kommen unter den wichtigsten Urlaubsländern umgerechnet nur Großbritannien und Italien auf den gleichen Betrag.

Gambia wird Charterziel Einen Touristenzuwachs von 56 Prozent verzeichnete der westafrikanische Staat Gambia in den letzten zwölf Monaten. Unter den 65 000 Besuchern aus aller Welt waren nur rund 2000 Bundesbürger.

Ankunft: Staatliches Deutsches Fremdenverkehrsamt ENT, Kaiserstraße 65, 8000 Frankfurt 1.

Large advertisement for 'flugtip' magazine. It features the headline 'Der „flugtip“: Gerade ein Jahr alt und schon ein Bestseller! - Nur Narren und Millionäre zahlen den vollen Preis!' and includes a coupon for a free trial issue. The coupon contains fields for name, address, and date, and a return address for 'flugtip' magazine.

ARZTLICH GELEITETE SANATORIEN UND KLINIKEN

HERZ - KREISLAUF NERVEN
Herz-Kreislauf- und Nervenkrankheiten, Bluthochdruck, Herz-Kreislauferkrankungen...

Sanatorium und Privatklinik Lentrodt
Arzt für innere Krankheiten, Ernährungs-Vor- und Nachsorge...

Sanatorium am Bergpark
Kuren - Fitness - Regeneration und Fasten
Herz, Kreislauf, Hochdruck, Leber...

KUR - SPORT und NATUR
ORIGINAL SCHROTHKUR
KUR- u. THERAPIE-
HOTEL TANNENHOF

FRISCHZELLEN
einschl. Injektionen von Thymus-Gewebe
- 35 Jahre Erfahrung -
- 500.000 Injektionen -

Parf-Sanatorium St. Georg
von MALLINCKRODT K.G.
Fachklinik für innere Medizin und Naturheilverfahren

Schnittfreie Operationsmethode von
KRAMPFADERN
Die in Bad Honnef entwickelte Operationsmethode der
percutanen Exchaise hinterläßt keine Spuren.

Amerikanische ALLERGIE-
DIAGNOSTIK
SPECTRAL ANALYSIS INC.

Rheuma • Arthrose • Gelenke
THYMO-THERMA-KUR
THERMAL-Heilschlamm-Kompression extra aus Ungarn...

Arthrosen
Schulter-, Hüft-, Knie-, Wirbelsäulenbeschwerden.
Klinikaufenthalt 4-7 Tage, fachärztliche Leitung.

PHÖNIX-KLINIK
Asthma, Bronchitis
Chronische, allergische und entzündliche Erkrankungen der
Atemwege, Herz- und Kreislaufstörungen.

Sanatorium Mühl
Kneipp- und Schröthkur
Sauerstoff-Mehrschritt-Therapie

Privatklinik für innere Krankheiten
„Schwarzwald Höhensanatorium“
7821 Höchenschwand Tel. 07672/338

FRISCHZELLEN am Tegernsee
inkl. Thymus
frisch im eigenen Labor zubereitet

Park-Klinik Benner
Asthma, Bronchitis
Chronische, allergische und entzündliche Erkrankungen der
Atemwege, Herz- und Kreislaufstörungen.

Sanatorium Dr. Bärner
3389 BRAUNLAGE/HERZ
Klinisches
Sanatorium

Informieren Sie sich
über die erfolgreichsten
Naturheilverfahren -
z. B. die THX (Thymus-
Immun-Therapie)

FRISCHZELLEN
Chelat-Therapie
einschl. Sauerstoff-Infusion

ASTHMA-KLINIK BAD NAUHEIM
Asthma - Emphysem - Bronchitis - Herz/Kreislauf
Entzündung von Aerosol-Milchtröpfchen

Zelltherapie
nach Prof. Niehans
auf Juist
und in Castrop-Rauxel

WAS TUN? WER HILFT WEITER
wenn Personen, die im Leben viel erreichen, Verantwortung tragen,
führen und leiten, durch irgendwelche äußeren oder inneren Belastungen

ZELLTHERAPIE N. PROF. NIEHANS
NORDEUTSCHES ZENTRUM FÜR ZELLTHERAPIE UND THYMUSBEHANDLUNG
2427 Malente, Behmstraße 37, Tel. 0 45 23 159 99

Gesuch
Diabetiker sucht
Polymeris-Kur
2 Pk., Aug.-Sept.

Suchtprobleme?
Abhängig von gestörtem Eßverhalten (Bulimarexie),
Alkohol und Tabletten?

Arthrose?
Jetzt Zellimplantation
direkt ins erkrankte Gelenk

SUNSTAR-HOTEL
Wanderparadies
Lenzerheide
Erleben Sie Sommerferien
die doppelt zählen!

Biologische Regenerationskuren im Harz
Zelltherapie • Sauerstoff-Mehrschritt-Therapie • Thymus-Sauerstoff...

KLINIK PROF. KAHLE
5 Köln-Dellbrück - Telefon 02 21 / 68 10 16
Leiter Dr. med. Kahle

KURHOTEL RESIDENZ BAD WINDSHEIM
Erkenntalstraße 33, 6532, Tel. (0 96 41) 9 11, B. Rothenburg a. d. T.

Vital durch Sauerstoff
Oxygenierung nach Dr. Regelsberg
(kurmäßige Zufuhr von reinem Sauerstoff in die Blutbahn)...

Psychosomatische Privatklinik
Psychotherapie-Hypnosen
Seelische, vegetative und körperliche
Erkrankungen, Entziehungen, Individual- oder
Pauschalbehandlung (Kassen), 25 Patienten

KULM HOTEL
ST. MORITZ
Sommer-Ferienfreunden
im Engadin!

FRISCHZELLEN
Über 30 Jahre ärztliche Erfahrung in der Behandlung
nach der Original-Methode von Prof. Dr. Niehans (incl.
Thymus-Zellen) im Sanatorium am Königstuhl.

Sanatorium am Stadtpark - 3388 Bad Harzburg
Görschstraße 11 - 12, Telefon 0 53 22 / 70 68 Prosa

KLINISCHES SANATORIUM FRONHUS
Privatklinik für innere Krankheiten, Bad Kissingen
Leber, Galle, Magen, Darm, Herz, Kreislauf, Diabetes, Rheuma, Stoffwechsel...

atlas hotel
weil am rhein
First-class mit Maß
Alte Straße 58
D-7858 Weil am Rhein
Telefon 0 76 21 / 7 50 23 <70 70>

Bald lernen sich Ver-weiler
und Weiler kennen.
Mitten im Urlaub.
Genau im atlas hotel weil am rhein.

Ver-weiler
Coupon
Ich möchte gern einmal in
Weil am Rhein verweilen.

SAVOY
Arosa
IHR SPORHTHOTEL
für aktive Sommer- u. Winterferien.

Handwritten signature or mark at the bottom of the page.

OSTERREICH Auf ins Wanderparadies Kirchleiten Aktiv und erholsamer Urlaub in urgemütlichen Ferienwohnungen mit modernem Komfort.

SCHWARZWALD BODENSEE SONNENSTUBE DEUTSCHLANDS am Kaiserstuhl bei Freiburg i. Brg. erstellen und vermieten wir in einem ruhigen und schmacken Winzendorf komfortable 2½- und 3½-Zimmer-Wohnungen.

GOLDENER SCHWARZWALD-SOMMER Kurhaus Schönau Biederleiche Kurhaus Schönau Biederleiche erwarten Sie mit Lebenswetter Gestlichkeit.

Hotel - Pension - Restaurant MÜHLTALHOF (Kat. A) A-4120 Neufelden/Obersterz, Tel. 00 43 / 73 82 - 358 Ein Geheimtipp für den Urlaub im Mühlviertel!

Tirol Tennis + Kurhotel SONNENSTEIN in Alpbach, unverwundlich schönstes Dorf Österreichs, möchten wir Ihnen in unserem Landhaus mit ländlich-germütlich eingerichtetem Appartement ausstattet mit Kachelofen und offenem Kamin, einen ruhigen, erholsamen Urlaub bieten.

OBERBAYERN ALTBAYERN DIE BERG-NACH-OBERBAYERN Nutzen Sie Ihre letzte Chance, einfach per Coupon mehr über preisgünstigen Urlaub '85 und angenehme Kuraufenthalte in Oberbayern zu erfahren!

Kennerlernen in Franken Seit Jahrhunderten der Besondere im Bocksbeutel-Frankenwein Weinseminare, Festtermine, über Gebietsverkehrsverbund Frankenwein-Frankenland e.V., Telefon 09 31-120 93 Postfach 58 48, 8700 Würzburg 1.

HETZEL Preisgünstig, komfortabel und besonders kinderfreundlich: Die HETZEL-Appartementhäuser im Schwarzwald! Ab sofort wieder frei:

Alpenhotel Hochtalfer Urlaub beim Weltmeister Hans Brandner Weltklasse mit dem Rennrodel-Spitzenklasse für die Gäste als Hotelier und Amateur.

Altmühlkur Kurhotel Idylle Traumblättern Kurort im Schichtort im neuerrichteten Altmühlkur Kurhotel Schilf Trudelingen mit Restaurant „La malteser“ und Landknecht.

Sommer-Urlaub in der ALLGÄU STERN-Erlebniswelt Erlebnis-Urlaub allein oder zu zweit Willkommens-Cocktail, Frühstücksbuffet, Abendpension mit Spezialitätenmenüs und Schmankerlbuffets

Hotel Pension Bavaria 8100 Garmisch-Partenkirchen Das neu renovierte, gemütliche Haus mit 30 ZL in zentral u. ruh. Lage (Seitenstr.) bietet Innen- und Außenbereich.

protennis URLAUB Die Tennis-Urlaubsschule Tennisurlaub für Kurzechtlassene WESTERWALD Ein Wochenende (Fr. bis So.) oder 5 Tage (So. bis Fr.) im ruhig gelegenen Pro Tennis Hotel 2 Frei-3 Hallentennisplätze

München bietet viel! Sport, Unterhaltung, Theater, Oper, Musik, Konzerte. Sie für ein Wochenende kommen Sie für ein Wochenende.

Urlaub »First-Class« in den MARTIN Hotels Teneriffa Genußen Sie die MARTIN Urlaubswelt direkt am Meer auf der Insel des ewigen Frühlings 2 Wochen O/P ab/bis Düsseldorf 1329,-

Handwritten note: Portugalisa

SCHACH MIT GROSSMEISTER LUDEK PACHMANN

Einem gemeinsamen Abschied hat das Interzonenturnier in Garmisch (Schweiz) zwei sowjetische Großmeister...

ohne die Züge 45, 44 besser, nun verdient die Entwicklung Le7 (Vorzug) 8.Ld8...

nach Ld8 jedoch eine weitere Kombination zur Verfügung: 26.Lc5! Lc6 27.Ld8!



Weiß am Zug gewinnt (Kd4,Tc7,Se7,Be6; Ka4,Tb8,Lc8,Bd7)

Das große Kreuzworträtsel grid with 14 columns and 14 rows. Includes clues in German and numbers for starting points.

DENKSPIELE

Knifflige Kniffe: A 3x3 grid puzzle with numbers 1-8.

Uhren mittags genau auf zwölf Uhr. Doch die Uhr von Pilsch geht in jeder Stunde zehn Sekunden vor...



Auf diese Weise kann man ohne weiteres noch mehr Ringe „unlösbar“ anfügen!

Wie muß die Karte gefaltet werden, damit die einzelnen Achte in der richtigen Reihenfolge von eins bis acht aufeinanderfolgen?

Anfösungen vom 21. Juni: Der Lauf der Zeit: Vor sechs Jahren waren die Einzelkinder zusammen 24 Jahre jünger...

Rattatrazong: Wird die Preßluft ausgestoßen, entspannt sie sich sofort auf den normalen Luftdruck...

Was Diabetiker beim Flug durch die Zeit wissen müssen

Die Diabetes mellitus erfordert eine genaue zeitliche Behandlung und Dosierung. Jeder insulinpflichtige Diabetiker muß deshalb vor Antritt einer Flugreise über mehrere Zeitzonen unbedingt seinen Hausarzt...

injektion - fällig. Dann sollte am Flugziel noch einmal eine kleine Zwischeninjektion erfolgen. Am Morgen in Los Angeles injiziert er sich dann die übliche Menge...

der zu Hause zweimal täglich spritzt, die normale Abenddosis injiziert. Spritzt er gewöhnlich nur einmal am Tag...

SCHACH

Schach puzzles: Aufgabe Nr. 1348 (Urdruck) Ernst Löödemann, Hamburg. Includes a chessboard diagram and solution.

AUFLÖSUNG DES LETZTEN RÄTSELS

WAAGRECHT: 2. REIHE Professorenkollegium 6. REIHE EK - Bagis Pisco 6. REIHE Laletta - Lena 5. REIHE Glim - Sirus...

Anspruchsvolle Sommerferien in der Schweiz müssen nicht teuer sein: Das Steigenberger Hotel in Gstaad-Saanen



Mit seinen grandiosen Gletschern und stillen Alpenweiden gibt das Saanenland als schönste Teil des Berner Oberlandes...

Von den Balkons der mit allem Komfort eingerichteten Zimmer hat man einen zauberhaften Blick auf die Berge und das Saanetal...

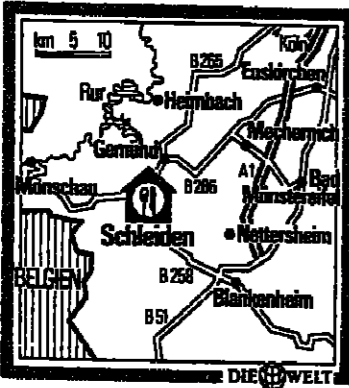
Die aktuellen Angebote für Sommer und Herbst '85: 7 Übernachtungen im Zimmer mit Bad/Südbalkon, Halbpension und Begrüßungscocktail...

Form for requesting information: Ich möchte weitere Informationen über das Steigenberger Hotel, Gstaad-Saanen...

STEIGENBERGER HOTEL

Advertisement for travel services: Schweiz, Versch. Ausland, Kanada-Uruba, KOFU, LONDON, Algarve, Türkei, Irland, and Liebe Leser.

GOURMET-TIP



Anreise: Aus dem Raum Köln A 1 bis Mechenich und weiter B 266 oder über Euskirchen und die B 266 über Gemünd nach Schleiden.

„Alte Rentei“ in Schleiden

Das Haus stammt aus der Biedermeierzeit, und ein wenig biedermeierlich ist auch das Innere: nicht gerade stilistisch - Tische aus dieser Epoche werden begleitet von modernen Korbsesseln, an strahlend weißen Wänden sind reichlich Spiegel verteilt und weiße Häkelgardinen verhüllen die Fenster - aber atmosphärisch. Alles ist gediegen, behaglich, still.

sahne für zwölf Mark Liebhaber nur leicht gewürzter Speisen sollten wissen, daß in der „Alten Rentei“ die in der Karte aufgeführten Gewürz- oder Kräuteraromen gelegentlich deutlich dominieren. Bei den Kirschen in Zimt-Portweinsauce beispielsweise war der Zimt etwa so reichlich verwendet wie im Mittelalter, als man damit dokumentieren wollte, daß man sich die teuren Gewürze leisten kann.

Für das mit Millionenaufwand restaurierte Haus wurden vor drei Jahren Pächter gesucht. Rainer Smoliner aus Österreich und Herrmann Kettner aus Bayern, die beide zuvor vier Jahre lang im hochdekorierten „Gala“ in Aachen gearbeitet hatten, griffen zu. Seither ist die Eifel um ein Restaurant mit gehobener, leichter Küche reicher. Dennoch ist das, was Smoliner und Kettner gemeinsam zaubern, weder von der Menge noch von der Leichtigkeit her mit den konsequenten, hauchzarten und sparsam auf übergroßen Tellern verteilten Nouvelle-cuisine-Kreationen zu vergleichen. Zur etwas herben Eifelandschaft paßt eben eine gehaltvollere Küche besser.

Die Weinkarte enthält eine erfreuliche Auswahl an Schoppen und halben Flaschen. Die gut zusammengestellten deutschen Weine scheinen günstiger kalkuliert als die französische Konkurrenz aus Burgund und Bordeaux. Zum Beispiel kostet eine 83er Oberbergener Baisgeige 30 Mark, ein 83er Chablis Premier Cru 50 Mark, Spitzenbordeaux wie der 76er Chateau Margaux sind um 400 Mark zu haben.

Wer nach alzu reichlichem Wein genuss die Heimfahrt scheut oder wer gleich einen Wochenendausflug in die Eifel plant, sollte eines der wenigen, sehr hübschen Zimmer mitbestellen. Ein großes Abendessen zu zweit mit Übernachtung im Doppelzimmer und Frühstück wird pauschal zum Preis von 220 Mark angeboten, ansonsten kosten die Einzelzimmer ab 70 und die Doppelzimmer ab 90 Mark. Die



„Alte Rentei“ in Schleiden

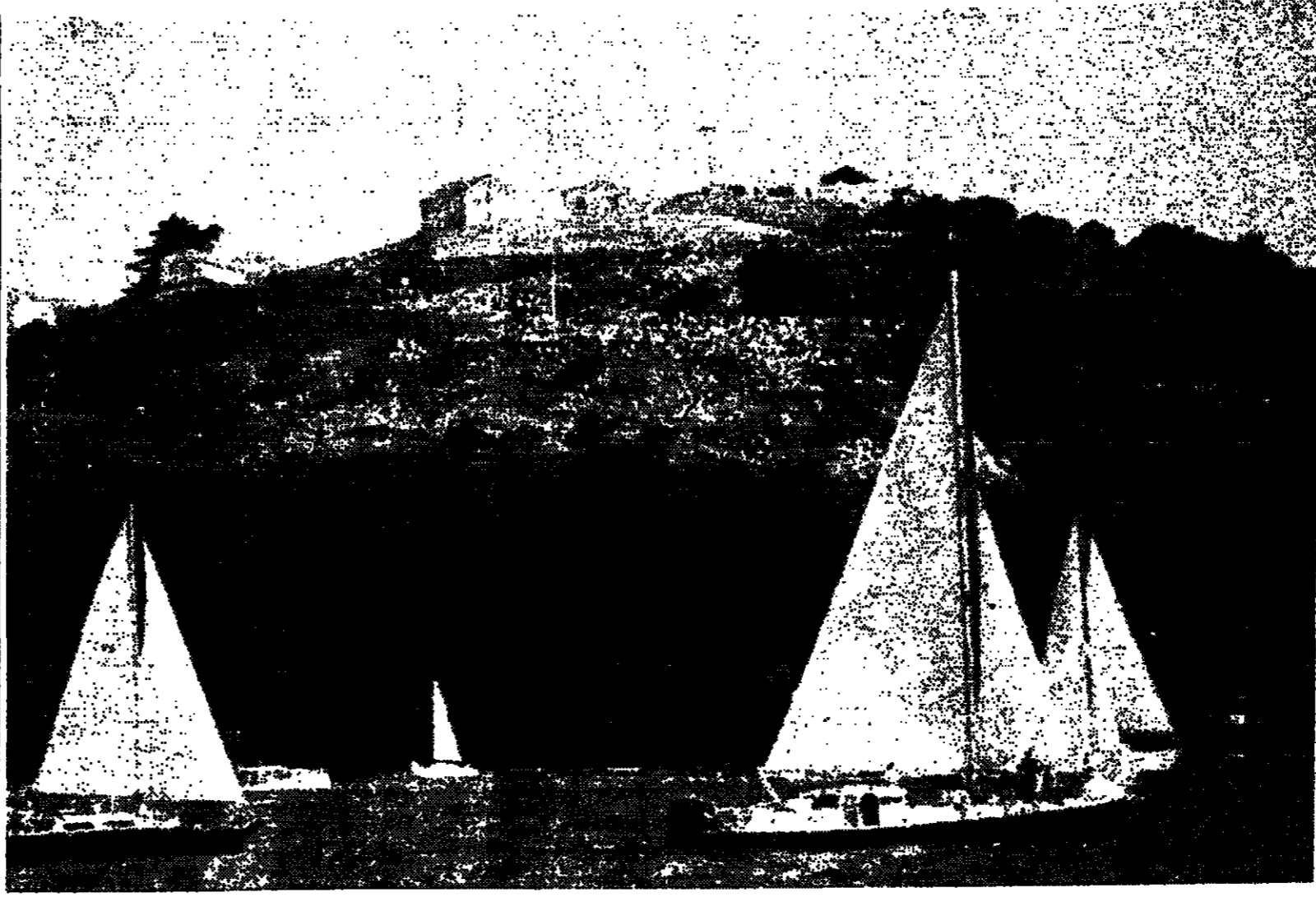
So sind die beiden Menüs, die auf der häufig wechselnden, kleinen Karte stehen, frei von gewagten Kreationen, man hält sich an Gutes und Bewährtes. Ein kleines Menü mit drei Gängen wird täglich für 55 bis 60 Mark offeriert, ein größeres mit fünf Gängen für 85 Mark. Die kleine Menüempfehlung bei unserem Besuch lautete Geflügelbratere mit geräucherten Gänsebraten mit bunten Blättern in Honigvinai-grette, Lammkotelettschen auf feinen Böhnchen, Champagnerseuf und Kartoffelpuffer, Dessertteller „Alte Rentei“ und kostete 58 Mark. Als großes Menü gab es Spargel-mousse auf bunten Blättern mit Parmaschinken, Lechsrückenstück auf Blattspinat in Nolly-Prat-Schaum, Sorbet von exotischen Früchten, Barbarientenbrust auf Wildpreiselbeerschaum, Gemüsepflanzen und Pommes Dauphines, Käseauswahl vom Brett mit weißen und blauen Trauben und heiße Kirschen mit Zimt-Portweinsauce mit hausgemachtem Vanilleis zum Preis von 85 Mark. Dieses Menü wird nur tischweise serviert.

„Alte Rentei“ besitzt außerdem eine Bar, in der man gemütlich seinen Aperitif oder Digestif nehmen kann und den Rentei-Keller. Er bietet unter alten Gewölbenn wie das Restaurant ebenfalls 30 Personen Platz, ist täglich geöffnet und hat eine Speisekarte mit gutbürgerlichen Gerichten und leckeren Kleinigkeiten zum Wein, etwa Poulardenkeulen in Rahmsauce mit Rotkohl und Kartoffelpflänzchen (11,80 Mark), Rumpsteak aus der Grillpfanne mit Gemüse (26 Mark), warmer Zwiebelkuchen mit Krautsalat (elf Mark), Schnecken im Pfännchen und Stangenbrot (neun Mark), Geflügelleber mit bunten Salaten (elf Mark), Goulassuppe (5,50 Mark) oder geschmolzener Camembert mit Preiselbeeren (7,50 Mark). Wer nicht groß tafeln will, sitzt im Rentei-Keller sehr gemütlich - und wird von denselben Kochkünstlern verwöhnt wie die Gourmets eine Etage höher.



Das Köche-Duo Hermann Kettner und Rainer Smoliner im Restaurant. FOTOS: BERND KOLLMANN

B. CREMERS



Tausende von Booten dümpeln vor Auckland auf dem Pazifik. Viele Besucher aus Übersee kommen hauptsächlich zum Segeln Meherer.

FOTOS: JEAN NOST

Britische Lebensart am Rande der Südsee

Die Überraschung beginnt für den Neuseeland-Reisenden schon im Flugzeug. Kaum steht der Jumbo, stürmt eine Spraydosen-Mannschaft an Bord und beginnt, die erstaunten Passagiere einzunehmen. Man geht auf Fliegenfang. Triumphierend werden die möglichen Krankheitsüberträger in ein Reagenzglas geworfen, beschriftet und mit gebotener Vorsicht nach draußen gebracht. Neuseelands Flora und Fauna ist einmalig, darum sind die Schutzvorkehrungen angebracht und mehr als nur eine Marotte spleeniger Antipoden-Engländer.

Antipoden? Man mag es im ersten Moment kaum glauben. Der Flughafen von Auckland ist modern, gepflegt, der Stil britisch. Den ersten Hauch von Südsee spürt man allerdings schon im Taxi. Das breite schwarze Gesicht zu einem freundlichen Grinsen erweitert fragt der Fahrer „Whereto, Sir?“ Sir? Nicht Mister. Der Mann ist auch kein Neger. „I am from the Islands.“ Er scheint diese knappe Erklärung für ausreichend zu halten. Ob es Samoa ist oder Tokelau, Chatham oder Kermadec, das ist egal.

Die Straßen sind ausgezeichnet. Dies gilt für die subtropische Nordinsel ebenso wie für die gemäßigte Südinsel mit ihren skandinavisch anmutenden Fjorden. Eine gute Viertelstunde Fahrt vom Flughafen und man ist am Rande des Zentrums, im komfortablen Hotel am oberen Ende der Queen Street, die schnurstracks zum Wasser hinunterführt.

Neuseelands Tor zur Welt erstreckt sich auf etwa 500 Quadratkilometer zwischen der Tasman-See und dem Pazifik. Frachter und Touristenschiffe in den betriebsamen Häfen, Sportboote dicht an dicht und eine grüne, blumengeschmückte City kennzeichnen die neuseeländische Metropole. Hortensien und Hibiskus wachsen üppig und farbenfroh, subtropische Pflanzen ergänzen wohlbedacht angelegte englische Parklandschaften, und in den Vorstädten setzen die pastellfarbenen Holzhäuser zusätzliche Akzente ins Grün. Allerdings ist die Beschreibung Rudyard Kiplings, der 1891 die Stadt besuchte, nicht mehr ganz zeitgemäß: Er nannte sie die „letzte, einsamste, lieblichste, entlegenste“ Stadt. Nun, auch in der Jetztzeit liegt Auckland nicht in die Ecke, sondern am - laut Tourismus-Wer-

bung - „schönsten“ Ende der Welt. Aber von Einsamkeit ist auf der „Queen Street“, der shopping- und Big-Business-Meile heute nichts mehr zu spüren.

Die Stadt, das Umland, ja die ganze Insel ist hügelig. Man sollte sich des hügeligen Charakters wohl bewusst sein, wenn man der Anregung auf den im Sheraton-Hotel von Auckland ausgelegten Fußweg-Karte folgt und einen Spaziergang über die herrlichen parkbestandenen Höhen der „Auckland Domain“ macht. Vorbei an Universität, Rugbyplatz und War Memorial Museum hinunter durch subtropisch üppige und fast naturbelassene Waldwege unter hohen Kauri, Rimu und Totara-Bäumen marschiert man in das Viertel entlang der Parnell Road, wo noch heute ein Hauch Kolonialzeit weht. Das War Memorial Museum übrigens, ein imposierendes Kriegsdenkmal, besitzt die größte pazifische Sammlung von polynesischen und melanesischen Segelfahrzeugen und nautischen Instrumenten. Die Kanus sind reich mit Schnitzereien verziert - Dämonenmasken und das in der Maorikunst beherrschende Spiralmotiv tauchen immer wieder auf. Zeitgenössische neuseeländische Kunst und typische Souvenirs lassen sich im Parnell Village in zahllosen „shops“ und Boutiquen (bis zum frühen Geschäftsschluss um 17.30 Uhr) finden. Zentrum fürs „shopping“ ist allerdings immer noch die Queen Street, eine Meile lang vom Sheraton Hotel bis zum Elizabeth II Square. Eine Beson-

derheit: Hier kann man - besser als am Flughafen - duty-free einkaufen (Flugticket und den Paß vorlegen).

Wer nicht gerade Jogger ist, der sollte den Angaben für die Zeitdauer von Spaziergängen oder Wanderungen ruhig etwas zulegen. Denn die sportlichen Neuseeländer sind gut zu Fuß. Ob morgens, mittags, am Nachmittag oder am - frühen („early to bed and early to rise...“) Abend, überall stößt man auf joggende Menschen. Auffallend die vielen kleinen Nylon-Rucksäcke in bunten Farben. Auf meine Mutmaßung gegenüber dem Wirt eines Straßencafés im Parnell Village mit streifen schmuckten Holzhäusern in Kolonialstil, daß man ja wohl einen Volks-Wandertag in Neuseeland abhalte, wird mir mildes Lächeln zuteil. Nein, man geht - oder joggt - zum Einkaufen. Und - ist es nicht gesünder, die Waren auf den Rücken zu tragen und für eine gerade Haltung zu sorgen, statt sich mit einseitig hängendem Arm und Schulter schmerzerplagt durch die steilen Nebenstraßen zu quälen, Sir? Natürlich.

Bei einer so sportlichen und gesundheitsbewußten Bevölkerung verwundert es nicht, daß outdoor life“ hier ganz hoch im Kurs steht. Das beginnt beim Wandern in den Bergen beider Inseln, reicht vom Segeln und allen anderen Arten von Wassersport vor allem im warmen Norden bis zum Hochseefischen und Camping (meist mit „Motorhomes“, wohnhauserüsteten bequemen Wohnmobilen vom japanischen Kleinformat bis zum Haus auf Rädern im



23 Schafe kommen - statistisch - auf einen Neuseeländer. Die Haut, die sie zu Märkte tragen, füllt die neuseeländische Staatskasse zu rund einem Drittel. Das Foto zeigt eine Touristen-Attraktion: Dressierte Hunde picken genau das vom Schäfer gewünschte Tier aus der Herde.

ANGEBOTE

China zum Kennenlernen

Eine 15tägige Rundreise durch das „Land der Mitte“ bietet Meier's Weltreisen in diesem Sommer zu insgesamt zehn Terminen an. Die Anreise erfolgt über Hongkong, die Kronkolonie im Süden der Volksrepublik. Zu den Reiseleistungen zählen: Gullin am 13-Fluß, Kamming, Chengdu, Xian und die Hauptstadt Peking. Die Reise wird ab 5585 Mark angeboten inklusive Linienflug ab und bis Frankfurt, Doppelzimmer-Übernachtung mit Vollpension sowie Transfer, Ausflügen, Bootsfahrten, Eintrittsgeldern, Visa-Gebühr und deutschsprachiger Reiseleitung. (Auskunft: Meier's Weltreisen GmbH, Monschauer Straße 1, 4000 Düsseldorf 11)

Abenteuer auf Komodo

Zu einer Pionier-Reise auf das Spezialbüro für Globetrotter, Travel Overland, Reisebusse, die in einer kleinen Gruppe individueller, aussergewöhnlicher Urlaub verbringen wollen. Das Reiseziel ist die indonesische Insel Komodo, auf der die letzten Reptilfressenden Warne leben. Für die sechswöchige Expedition, die im ersten August beginnt, kommt Travel Overland die indonesischen Kenner und Reisebuch-Autoren Peter Kunz und Gunda Urban als Reisebegleiter gewinnen. Die Gruppe von acht bis zwölf Personen ist ausschließlich mit öffentlichen Verkehrsmitteln wie Bussen und Fähren unterwegs, geschlafen wird in landesüblichen Hotels. Die sechswöchige Reise beginnt und endet in Bali, führt durch Lombok, Sumbawa nach Komodo und kostet inklusive der Flüge von Frankfurt nach Denpasar und zurück, einem Inlandflug und sämtlichen anderen Transportkosten 3950 Mark. (Auskunft: Travel Overland, Barenstraße 90, 8000 München 40)

Bis ans „Ende der Welt“

Vom 21. Oktober bis 14. November veranstaltet das Deutsche Reisebüro eine 25tägige Flugreise nach Neuseeland. Das Rundreise-Programm umfaßt unter anderem einen Aufenthalt in Auckland und Wellington sowie umfangreiche Ausflüge und Besichtigungen (zum Beispiel einen Helikopterflug über den Franz-Josef-Gletscher und Touren in die Nationalparks Tongariro und Mount Cook). Außerdem werden Melbourne und Sydney und auf dem Rückflug Singapur besucht. Im Preis ab 9210 Mark sind Linienflüge, Übernachtungen, Ausflüge und Mahlzeiten enthalten. (Auskunft: Deutsches Reisebüro, Karl-Kellner-Ring 50, 6330 Wetzlar)

Türkei für Individualisten

An acht verschiedenen Stationen (zum Beispiel Istanbul, Izmir, Antalya oder Alanya) können Touristen bei Jet Reisen Geländewagen mit Vjerrad-Antrieb übernehmen. Dieses Programm ist ideal für Individualisten - Flug, Luftgutscheine und Mietwagen ermöglichen, die Türkei preiswert auf eigene Faust zu erkunden. Der Preis für eine Woche beträgt ab 1050 Mark. (Auskunft: Jet Reisen, Kaiserstraße 64 D, 6000 Frankfurt 1)

Sommer in Leningrad

Die Reederei Finnjet-Line führt an vier Terminen im Juli und August achtzigtägige Reisen nach Leningrad durch. Die Anreise erfolgt mit der Finnjet Fähre von Lübeck-Tyrmünde nach Helsinki, weiter geht es dann auf dem Landweg mit dem Bus nach Leningrad, wo ein umfangreiches Besichtigungsprogramm angeboten wird. Die einwöchige Reise kostet ab 1154 Mark. (Auskunft: Finnjet-Line, Dornestraße 56, 2400 Lübeck)

Large advertisement for Pan Am flights to Florida. Text includes: „Das wird ein Urlaub sein, den Sie nicht mit Pan Am ins Sonnenparadies Florida, nach Tampa, Orlando und Miami.“ Lesen Sie noch um. Mit Pan Am täglich via Washington ins sonnige Florida. Florida ist das Traumziel aller Sonnenanbeter. Und dabei gar nicht mal so teuer. Denn erstens fliegen Sie zum günstigsten Pan Am Holiday-Tarif. Und zweitens ist hier der Dollar noch was wert - Hotels, Restaurants und Mietwagen gibt's wesentlich günstiger als sonstwo in den Staaten. Und mit Pan Am sind Sie in Nullkommanix da. Täglich via Washington. Und natürlich ausschließlich in der bequemsten, zuverlässigen 747 über den Atlantik. Also mit allem Komfort. Buchen können Sie bei Pan Am. Oder beim Pan Am Vertragsreisebüro. FLORIDA When you need it bad, we've got it good. PAN AM. Pan Am. Erleben, was Erfahrung heißt.

Handwritten signature or stamp at the bottom of the page.